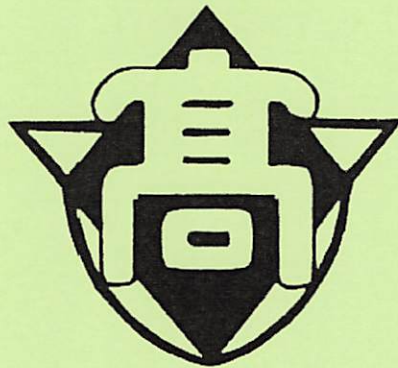


平成 29 年度

学 校 要 覧



沖縄県立 具志川高等学校

〒904-2236 うるま市喜仲 三丁目 28 番 1 号

電 話 (098) 973 - 1213

FAX (098) 973 - 8441

Eメール school@gushikawa-h.open.ed.jp

目 次

具志川高等学校校歌

1. 学校沿革概要	1
2. 校地・校舎・施設の概要	9
3. 学校経営方針	13
4. 教科・学年・各部の努力目標と実施計画	15
5. 生徒在籍数・学級担任表・期別卒業生数	19
6. 校時表	20
7. 在学生出身中学校	20
8. 学校運営組織	21
9. 校務分掌	22
10. 各種委員会	26
11. 職員名簿	28
12. 部活動顧問一覧表	30
13. 教育課程表	31
14. 使用教科書一覧表	34
15. 準教科書及び副読本一覧表	35
16. 年間行事計画	36
17. 学年別・学級別時間割表	48
18. 担当教科別・個人別時間割表	49
19. 防災管理計画	51



校章について

全体として、真理を求め、正義を愛し、美を追究する、調和のある精神を象徴する。

・ひし形は、知性、意志、逞しさを表し、ねばり強い精神力と研究意欲を象徴する。

・緑は若芽で、若さ、情熱、希望を表す。

1. 学校沿革概要

学校名 沖縄県立具志川高等学校
所在地 沖縄県うるま市喜仲3丁目28番1号
校地総面積 50,688㎡
建物敷地面積 31,188㎡
建物総面積 11,179㎡
運動場面積 19,500㎡

昭和57年

- 11月8日 中頭G高校開校準備室を教育庁に設置、
与勝高等学校教諭 新垣安教、同校事務主事新屋金助準備室勤務を命ぜられる
- 11月25日 沖縄県立高等学校等の設置に関する条例の一部を改正する条例32号により設置する
沖縄県立具志川高等学校 具志川市喜屋武929番地の1
- 12月1日 具志川高等学校職員人事発令 初代校長 照屋寛哲

昭和58年

- 3月25日 第1期工事普通教室棟1階4教室、管理棟1階竣工
- 4月1日 教頭 島田 昭、他18名の職員発令
- 4月12日 沖縄県立具志川高等学校開校式並びに第1回入学式を挙行（喜仲公民館で）
入学者270名 6学級 校章制定 校旗樹立 副旗制定
- 4月18日 体育館建設安全祈願を行う
- 4月25日 特別教室棟着工
- 5月28日 育友会第1回総会を開催、初代会長に上江洲剛氏就任
- 6月9日 体育館建設期成会発足準備会開催
- 6月13日 体育館建設期成会第1回評議員会開催 期成会長に育友会会長上江洲剛氏を選出
- 6月17日 校歌制定 作詞 翁長維行氏 作曲 與儀幸英氏
- 9月5日 普通教室棟竣工
- 9月27日 特別教室棟竣工
- 10月20日 体育館並びに柔道場竣工
- 11月25日 創立1周年記念式典並びに体育館びらき
- 11月26日 特別教室棟増設部竣工

昭和59年

- 3月5日 プール、プール管理棟及び校門竣工
- 3月26日 運動場等屋外施設完成
- 4月1日 横田昌和他12名の教諭発令
- 4月7日 第2回入学式を挙行
- 5月10日 創立1周年記念式典並びに体育館落成記念式典を挙行
- 6月2日 育友会第2回総会並びに体育館建設期成会総会開催 会長に上江洲剛氏再選
- 11月16日 屋外教育環境設備（マラソンコース）完成
- 11月23・24日 第1回学園祭開催

昭和60年

- 3月19日 日本英語検定協会より優良校として奨励賞を受賞
- 4月1日 教頭 島田 昭、北山高校へ転出、教頭 太田義昭、与勝高校より就任
教諭 東 完彰他9名、事務主事1名、用務員1名発令
- 4月8日 第3回入学式を挙行
- 10月6日 第1回体育祭を行う

昭和61年

- 3月1日 第1回卒業式を挙行する
- 3月31日 校長 照屋寛哲、他教諭4名、事務主事1名、用務員1名転任
- 4月1日 第2代校長 宮城宏茂、事務長金城春子、教諭4名発令
- 4月7日 第4回入学式挙行

- 5月17日 育友会第3回総会開催、会長に照屋林宏氏就任
体育館建設期成会を開催、期成会の解散を決定する
- 9月29日 沖縄県高校ハンドボール選手権大会（女子）で優勝する

昭和62年

- 3月10日 第2回卒業式を挙げる
- 3月31日 教頭 太田義昭他事務職員1名、司書1名転任
- 4月1日 教頭 山城次郎他事務職員1名、司書1名、用務員1名就任
- 4月7日 第5回入学式挙げる
- 9月19・20日 第2回学園祭開催
- 11月24日 女子ハンドボールチーム優秀チームとして研体育協会より表彰される
- 11月27日 比嘉晴美昭和62年度最優秀選手として県高体連より表彰される
- 12月12日 創立5周年記念式典を挙げる

昭和63年

- 3月8日 第3回卒業式を挙げる
- 3月31日 東恩納安弘他6名の職員転任
- 4月1日 教諭 石新弘子他6名の職員就任
- 4月7日 第6回入学式を挙げる（入学生276名）
- 10月2日 第2回体育祭を開催

平成元年

- 3月10日 第4回卒業式を挙げる（男122名、女146名、計268名）
- 3月31日 校長 宮城宏茂他教諭7名、実習助手1名の職員転任
- 4月1日 第3代校長 具志仙吉他教諭8名、実習助手1名、事務主事1名就任
- 4月7日 第7回入学式を挙げる（男115名、女155名、計270名）
- 5月24日 長嶺奈々子 全国珠算競技大会へ参加
- 6月15日 福地正雄 九州水泳選手権大会へ参加
- 6月16日 名嘉真力 九州水泳選手権大会へ参加
- 8月31日 県高校ハンドボール選手権大会で女子チーム優勝
- 10月10日 県高校新人体育大会で男子ソフトボールチーム準優勝
- 11月6日 県高校新人体育で女子ハンドボールチーム準優勝
- 12月7日 NHK杯テニス大会 シングルス（16歳未満）で上間あおい優勝、
ダブルス（16歳未満）で池原沢子・上間あおい組優勝
- 12月27日 九州高等学校ハンドボール選手権大会で女子ハンドボールチーム優勝

平成2年

- 2月3日 全国高等学校ハンドボール選抜大会九州地区予選に女子ハンドボールチーム参加
- 2月9日 九州高校新人体育大会卓球大会へ女子チーム参加
- 3月1日 第5回卒業式を挙げる
- 4月9日 第8回入学式挙げる
- 6月 県高等学校総合体育大会 女子ハンドボールチーム優勝
男子ソフトボールチーム準優勝
- 7月 九州高等学校総体に参加
女子ハンドボールチーム、男子ソフトボールチーム（準優勝）
水泳 宮城康広、名嘉真力
- 8月 全国高等学校総体参加 女子ハンドボールチーム
- 9月 書道で文部省大臣奨励賞受賞 又吉道子
- 9月29日～30日 第3回学園祭
- 10月21日 全日本通信珠算競技大会 県大会優勝
全国で10位 高江州 泉、宮城綾子、長嶺愛子
- 12月17日 始業時時計廃止
- 12月19日 C A I 研究指定校発表
- 12月20・22日 学習指導テストバッテリー書検査実施

平成3年～平成25年は省略

平成26年

- 1月6日 3学期始業式
- 1月29日 進路講演会 玉城勝也氏 ～県出身者外交官経験者による講話～
- 1月26日 平成25年度沖縄県高等学校芸術文化国際交流プログラム
仲宗根しずく(1年 美術部門)、(~2月1日)
- 1月30日 3学年献血講話&献血
- 2月7日 送別球技大会
- 2月10日 防音工事のための仮設校舎設置工事着工
- 2月11日 第52回全沖縄児童生徒書初展書道部
最優秀賞 久田玲緒奈(1年)
- 2月18日 進路講演会 東海大学体育学部教授 小澤治夫氏
- 3月1日 第29回卒業式 235人卒業
テーマ:「夢への翼をはばたかせ、未来へ進むこの瞬間」
- 3月18日 PTA進路講演会(奨学金について)
- 3月24日 修了式、離任式
- 3月31日 教諭 山田艶子、富永美和子 退職
教諭 大嶺恵 他18名の職員転出
- 4月1日 教諭 山口 栄臣 他20名の職員就任
- 4月7日 平成26年度始業式、第32回入学式(男子112人、女子122人、計234人)
- 4月8日 新入生オリエンテーション、対面式・部紹介
- 4月23日 新体力テスト
- 4月24日 第1回PTA進路学習会
- 4月25日 新入生歓迎球技大会・防音工事のため管理棟プレハブへ引越
- 5月11日 授業参観・育友会(PTA)総会
- 5月20日 三者面談(~5/28日 5日間)
- 5月22日 生徒総会
- 5月29日 高校総体激励式・生徒会長立会演説会
生徒会長:長堂航大(2年) 生徒会副会長:川端ひかり(2年) 金城大介(2年)
- 5月30日 沖縄県高等学校総合体育大会(~4日) 総合25位
- ・フェンシング部 団体優勝(九州大会出場)
 - ・ボート部 団体優勝
 - ・男子ソフト 準優勝(九州大会出場)
 - ・水泳 松本新世:200m背泳1位(九州大会出場)
宮里 要:200・400m個人メドレー3位(九州大会出場)
 - ・体操 男子個人総合優勝:徳田裕也 女子個人総合2位:外間華菜(九州大会出場)
- 6月2日 教育実習(~20日13人)
- 6月11日 NHK杯全国高校放送コンテストラジオドキュメント部門 優秀賞(全国大会出場)
- 6月19日 防音工事のため普通教室棟プレハブへ引越
- 6月20日 県高校野球選手権大会選手激励会
- 6月20日 「6・23慰霊の日」平和集会 於:うるま市民芸術劇場 映画「ひまわり」
- 6月27日 保護者対象進路説明会
- 7月1日 自転車安全運転マナー講習会
- 7月4日 美咲特別支援学校交流会(ボランティア部2年生 13人参加)
- 7月11日 社会見学 1年:県総合運動公園、2年:平和フィールドワーク
3年:サンセットビーチ
- 7月15日 リーダー研修(~16日) 73人参加 於:県立名護青年の家
- 7月17日 校内弁論大会・サイバー犯罪防止講演会
1位 外間星奈(2年)、2位 徳田里香(1年)、3位 島袋ひなた(1年)
- 7月18日 1学期終業式

- 7月18日 平成26年度青少年赤十字国際交流Mt FUJI2014沖縄県代表 榮野川桜(2年)
- 7月28日 第38回全国高等学校総合文化祭 音楽部門 平岩咲生(2年)
美術部門 仲宗根しずく(2年) ボランティア部門 安慶名愛梨(2年)
- 7月26日 平成26年度おきなわ国際協力人材育成事業
ラオス人民民主主義共和国 伊禮千波(2年) パンガラッシュ人民共和国 玉城恵(3年)
- 8月17日 平成26年度日本赤十字社第6ブロック青少年赤十字海外派遣事業派遣
ベトナム社会主義共和国 島袋姫更(2年)
- 9月4日 防災訓練
- 9月16日 琉球大学職場1日体験プログラム(琉球大学1年生 18名来校)
- 9月27日 ラオスの高校生(21名)とボランティア部との国際交流
- 9月27日 第11回学園祭
～28日 テーマ「最好!最協!G高祭 ～一生に一度の思い出を～」
- 10月8日 1学年対象ビジネスマナー講座
- 10月9日 センター試験100日前集会(3年)
- 10月16日 学校説明会
- 10月23日 理科野外実習(2年)・入試説明会
- 10月29日 芸術鑑賞「組踊 執心鐘入」子の会
- 10月31日 県高校新人体育大会・県高校総合文化祭激励式
- 11月1日 県高校新人体育大会
男子フェンシング団体優勝(全国大会派遣)
個人2種目(フルーレ・エペ) 優勝 佐久川政樹(2年)(全国大会派遣)
男子水泳100m・200m背泳1位松本新世(2年)(全国大会派遣)
女子体操個人 総合優勝 外間華菜(1年)(全国大会派遣)
- 11月11～13日 インターンシップ(1年)
- 11月16日 第18回ボランティア・スピリット賞 九州ブロック 島袋姫更(2年)
- 12月4日 性・エイズ教育講話 豊見城高校養護教諭:上原厚子
- 12月10日 沖縄科学技術大学大学院見学ツアー(1年1・3・5組)
- 12月11日 薬物乱用防止教育講話 沖縄大学 山代 寛 氏
- 12月13日 沖縄タイムス第4回新聞スクラップコンテスト 沖縄県知事賞 名波愛夏(3年)
- 12月19日 保護者対象進路説明会・学級懇談会 改造防音工事第一期工事竣工
- 12月22日 マラソン大会
- 12月22日 第26回沖縄県高等学校席上揮毫大会 教育長賞 久田玲緒奈(2年)(全国大会派遣)
清城堂賞 大城 美優(1年)(九州大会派遣)
- 12月24日 管理棟引越
- 12月25日 普通教室棟引越、2学期終業式
- 平成27年
- 1月6日 3学期始業式
- 1月8日 韓国の高校生(12名)とボランティア部との国際交流
- 2月4日 講演会「あーよかったな あなたがいて」 教育サポーター 仲島正教
- 2月6日 送別球技大会
- 2月18日 沖縄科学技術大学大学院見学ツアー(1年2・4・6組)
- 2月20日 PTA進路講演会(奨学金について)
- 3月1日 第30回卒業式 238人卒業
テーマ:「G高での青春を胸に今未来へはばたく翼を広げよう」
- 3月24日 修了式、離任式
- 3月31日 校長 吉川陽子、事務長 伊波善一、実習助手 渡嘉敷玲子 定年退職
教頭 石垣有三 他15名の職員転出
- 4月1日 第14代校長 半嶺満、教頭 仲宗根勝、事務長 宮城浩 他19名の職員就任
- 4月7日 平成27年度始業式、第33回入学式(男子109人、女子131人、計240人)
- 4月8日 新入生オリエンテーション

- 4月9日 対面式・部紹介
- 4月22日 定期健康診断・新体力テスト・防音工事のため特別教室棟プレハブへ引越
- 4月23日 第1回PTA進路学習会
- 4月24日 新入生歓迎球技大会
- 5月10日 授業参観・育友会（PTA）総会
- 5月17日 全九州高等学校男子春季ソフトボール大会 優勝 於：熊本県
- 5月17日 第31回OTV杯フェンシング競技大会
個人エペ 優勝 佐久川政樹(3年) 個人フルレ 準優勝 栗国安琉(2年)
- 5月18日 三者面談（～5/27日 6日間）
- 5月21日 生徒総会
- 5月28日 高校総体激励式
- 5月28日 生徒会長立会演説会
生徒会長：平田若菜(2年) 生徒会副会長：赤嶺陸斗(2年) 西野千菜(2年)
- 5月29日 沖縄県高等学校総合体育大会（～6日）
・フェンシング部 団体 優勝（九州大会出場）
個人(エペ・フルレ) 優勝 佐久川政樹(3年)
個人(サブ) 準優勝 山口章司(2年)
・水泳 松本新世：100m・200m背泳1位（九州大会出場）
・男子ソフトボール部 準優勝（九州大会出場）
・体操 徳田裕也：男子個人総合準優勝（九州大会出場）
・ラグビー ベスト4
- 6月9日 新旧生徒会引継式
- 6月9日 諸見里明県教育長講演会
演題「高校生活を有意義に過ごそう ～今の自分は絶対に変えられる～」
- 6月14日 第21回岸本杯フェンシング選手権大会
個人(エペ・フルレ・サブ) 優勝 佐久川政樹(3年)
個人(フルレ) 準優勝 栗国安琉(2年)
個人(エペ) 3位 栗国安琉(2年)
個人(サブ) 3位 山口章司(2年)
- 6月19日 県高校野球選手権大会選手激励会
- 6月19日 「6・23慰霊の日」平和集会 於：うるま市民芸術劇場
- 6月20日 九州高等学校総合文化祭宮崎大会 書道部門 優秀賞 大城美優(2年)
- 7月12日 全九州高等学校総合体育大会 男子ソフトボール 3位 於：福岡県
- 7月15日 リーダー研修会（～16日） 75人参加 於：県立名護青年の家
- 7月16日 サイバー犯罪対策講演会
- 7月16日 校内弁論大会 最優秀賞 山口祐也(3年)、優秀賞 喜名葉月(2年)
- 7月18日 1学期終業式
- 7月28日 全国高等学校総合文化祭滋賀大会 書道部門 久田玲緒奈(3年)出場
楽器・管弦楽部門 平岩咲生(3年)出場
- 8月5日 沖縄県青少年フレンドシップイン九州 於：熊本県・佐賀県・福岡県
平田若菜(2年) 赤嶺陸斗(2年) 参加
- 8月7日 第25回沖縄県高等学校野外スケッチ大会 優秀賞 仲宗根しずく(3年)
- 8月31日 2学期始業式・HR役員認証式
- 9月6日 第44回沖縄県高等学校音楽コンテスト
声楽独唱の部 金賞 比嘉まい(2年)
ヴォーカル・アンサンブルの部 金賞 伊禮美友(1年) 平良あすか(1年)
真壁姫乃(1年) 仲田武将(2年) 古山真之介(2年) 山田義之介(2年)
喜名葉月(2年) 西野千菜(2年) 若山美由紀(2年)
- 9月19日 第6回Gフェスタ（舞台祭）（～20日）
「舞 One Stage, More Amazing.」

- 9月25日 社会見学 1年：宇堅ビーチ
2年：平和フィールドワーク(糸満市平和祈念公園)
3年：サンセットビーチ
- 9月28日 沖縄県高校生芸術文化国際交流プログラム 書道部門 於：台湾
大城美優(2年) 玉城涼太(2年) 県代表派遣
- 10月14日 薬物乱用防止教室
- 10月16日 中学生対象学校説明会
- 10月16日 沖縄県全島緑化県民運動ポスター原画コンクール 最優秀賞 伊集愛美(1年)
- 10月22日 入試説明会
- 10月22日 プロ野球ドラフト会議 國場翼(本校27期生) 西武ライオンズ指名
- 10月25日 第54回税に関する高校生の作文 沖縄国税事務所賞 伊禮千波(3年)
- 10月26日 第63回全琉小中高図画作文書道コンクール
書道部門 優秀賞 宮良祐梨奈(1年) 大城美優(2年)
- 10月29日 芸術鑑賞 「落語」
- 10月30日 県高校新人体育大会・県高校総合文化祭激励式
- 10月31日 県高校新人大会(～11月3日)
・男子フェンシング団体優勝 ・男子ソフトボール準優勝
- 11月10日 インターシップ(1年)(～12日)
- 11月19日 防災訓練
- 11月21日 青少年赤十字功労者表彰 栄野川桜(3年) 島袋姫更(3年)
- 12月2日 性教育講演会
- 12月4日 マラソン大会
- 12月17日 保護者対象進路説明会・学級懇談会
- 12月18日 進路講演会(1・2年) 講師：犬塚治憲(宮崎県立都城商業高等学校)
- 12月18日 明るい選挙啓発ポスターコンクール 優秀賞 新里菜々子(2年)
- 12月18日 第37回九州高等学校放送コンテスト長崎大会
アナウンス部門 優良賞 安福太郎(1年)
- 12月25日 2学期終業式
- 平成28年
- 1月6日 3学期始業式 サッカー・ラグビー・チアダンス部激励式
- 2月5日 3年生送別球技大会
- 2月24日 沖縄科学技術大学大学院見学ツアー(1年)
- 3月1日 第31回卒業式 235人卒業
テーマ：「今スタートの時 青春での思い出を胸に 新しい道へ歩んでいこう」
- 3月18日 第1回校内合唱コンクール
- 3月24日 修了式、離任式
- 3月31日 実習助手 又吉香代子 定年退職
校長 半嶺満 他17名の職員転出
- 4月1日 校長 渡久山英雅 他16名の職員就任
- 4月7日 平成28年度始業式、第34回入学式(男子102人、女子138人、計240人)
- 4月12日 対面式・部紹介
- 4月17日 第42回春季高等学校ソフトボール大会 男子ソフトボール 準優勝
- 4月28日 新入生歓迎球技大会(うるま市民体育館及び市民グラウンド)
- 5月16日 三者面談(～23日)
- 5月26日 生徒会長選挙演説会及び選挙
- 5月27日 高校総体総合体育大会(～31日)
・男子フェンシング 団体優勝(3連覇)
・個人 フルー優勝・サーブル準優勝 山口章司(3年)
・フルーレ準優勝・エペ3位 栗國安琉(3年)
・男子ソフトボール 3位

- ・水泳 100M背泳ぎ・200M背泳ぎ 3位 森根拓万(2年)
 - 6月8日 新旧生徒会引継式・生徒総会
 - 6月12日 第22回岸本杯フェンシング選手権大会
個人 フルーレ優勝・エペ・サーブル3位 栗國安琉(3年)
フルーレ・エペ・サーブル準優勝 山口章司(3年)
 - 6月17日 平和集会・野球部激励式(うるま市民芸術劇場)
 - 7月7日 校内弁論大会
 - 7月11日 リーダー研修(～12日)(名護青少年の家)
 - 7月21日 生徒指導講話・1学期終業式
 - 8月2日 全国高文祭広島大会 放送部門派遣 安福太郎(2年)・森屋彩(2年)
 - 8月9日 第26回沖縄県高等学校野外スケッチ大会
優秀賞 志慶真まい(1年) 優良賞 伊集愛美(2年)
 - 9月1日 始業式・HR役員認証式
 - 9月18日 第17回オープントーナメント全沖縄ウエイト制空手道選手権大会
高校生男子重量の部 優勝 手登根成龍(1年)
 - 9月22日 PTA草刈り作業
 - 9月25日 第11回「体育祭」
テーマ:「GINGIRAGINに輝くG高のG高によるG高のための体育祭」
 - 9月30日 体育祭後夜祭
 - 10月7日 大学入試センター試験100日前集会
 - 10月13日 中学校教諭向け入試説明会
 - 10月14日 理科野外実習(2年)
 - 10月21日 中学生向け学校説明会
 - 10月28日 芸術鑑賞・新人大会激励式
 - 10月29日 県高校新人体育大会(～11月1日)
男子フェンシング競技
フルーレ団体 優勝(3連覇) エペ・サーブル団体 準優勝
個人 フルーレ 優勝 藏元星弥(2年) サーブル 準優勝 藏元星弥(2年)
個人 エペ 優勝 比嘉正直(1年) フルーレ 3位 比嘉正直(1年)
 - 水泳競技 個人メドレー200m 3位 400m 2位 森根拓万(2年)
 - 11月3日 県高校総合文化祭(～4日)
放送・朗読部門 優秀賞 森屋彩(2年) 優良賞 知念瞳(1年) 當山陸(2年)
美術・工芸部門 優秀賞 伊集愛美(2年)
文芸部門 仲松佐也伽(2年) *次年度「全国高等学校総合文化祭宮城大会」派遣
 - 11月7日 沖縄県高校生芸術文化国際交流プログラム 書道部門
宮良祐梨奈(2年) 台湾へ派遣(～11日)
 - 11月8日 1年生インターンシップ(就業体験)(～10日)
 - 11月15日 防災避難訓練
 - 11月19日 県高校PTA研究大会(チダンス部&ヒップホップダンス部 アトラクション出場)
 - 12月7日 性・エイズ教育統一LHR
 - 12月19日 第2回学校評議員会 県外先進校訪問(～21日)(長崎県内3校)
 - 12月22日 2学期終業式
- 平成29年
- 1月5日 沖縄県高校生芸術文化国際交流プログラム 美術・工芸部門
浦崎未羽(1年) 伊集愛美(2年) オーストリア・ウィーンへ派遣(～12日)
 - 1月6日 3学期始業式 サッカー・ラグビー・チアダンス部激励式
 - 1月14日 大学入試センター試験(～15日)
 - 1月26日 研究指定校「学力向上推進モデル校」中間発表
 - 1月27日 3年生送別球技大会(うるま市民体育館及び競技場)
 - 2月5日 沖縄県高校生芸術文化国際交流プログラム 郷土芸能部門

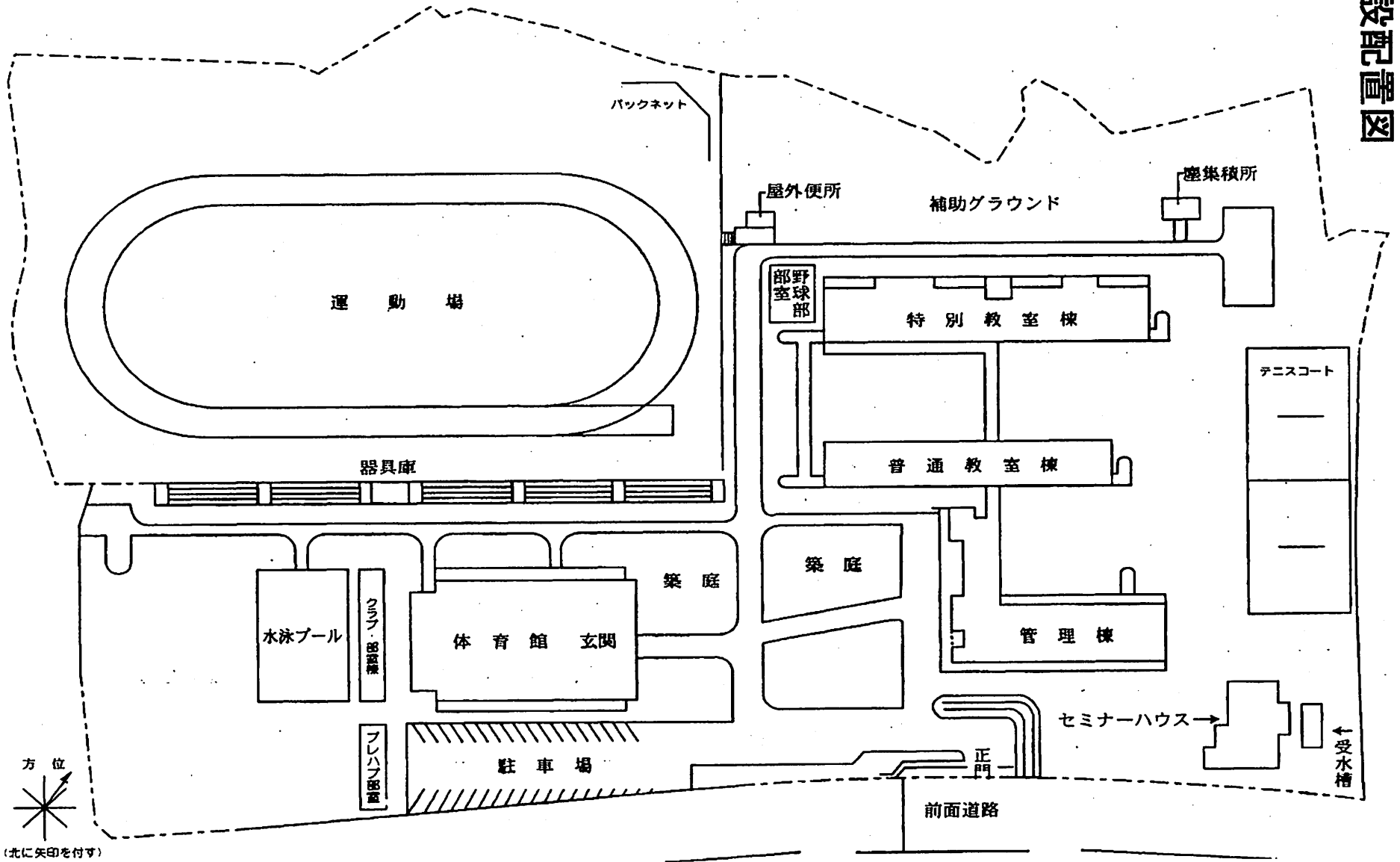
- 玉城舞子（2年） シンガポールへ派遣（～9日）
- 2月14日 1・2年生学年末テスト（～16日）
- 2月22日 沖縄科学技術大学大学院見学ツアー（1年）
- 3月1日 第32回卒業式 232人卒業
テーマ：「希望ある未来を切り開こう『夢』という光輝く大空へ」
- 3月3日 第40回日本アカデミー賞新人俳優賞受賞 映画「怒り」 佐久本宝（3年）
- 3月8日 県立高校入試（～9日）
- 3月15日 県立高校入試合格発表
- 3月17日 第2回校内合唱コンクール
- 3月24日 修了式・離任式
- 4月1日 教頭 知念賢世 他15名の職員就任
- 4月7日 平成29年度始業式、第35回入学式（男子103人、女子137人、計240人）
- 4月10日 新入生オリエンテーション
- 4月12日 対面式・部紹介
- 4月20日 定期健康診断
- 4月28日 新入生歓迎球技大会
- 5月14日 育友会（PTA）総会・第1回PTA進路学習会
- 5月16日 三者面談（～5/23日 6日間）
- 5月25日 高校総体激励式・生徒会正副会長選挙

2. 校地・校舎・施設の概要

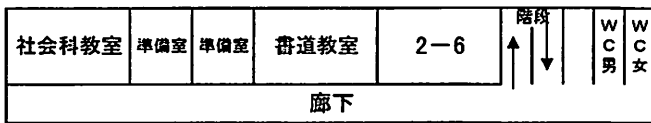
校地総面積 50,689㎡ 運動場面積 19,500㎡
 建物敷地面積 31,189㎡ 屋外教育環境設備 780㎡

区 分	構 造	階	面 積 (㎡)	施 設 細 目
管理棟	鉄筋 コンクリート	2	2,622	玄関ホール・事務室・校長室・職員室・会議室・生徒指導室・保健室・弁当保管室・休憩室(2)・更衣室(2)・シャワー室(2)・教材倉庫(2)・公仕室・印刷室・便所・階段室・昇降口・変電室・廊下・渡り廊下
				図書室・司書室・資料室・作業室・視聴覚室・スタジオ・映写室・暗室・準備室・生徒相談室・進路指導室・生徒会室・機械室・便所・階段室・廊下・渡り廊下
普通教室棟	鉄筋 コンクリート	4	2,231	普通教室(6)・便所・階段室・廊下・渡り廊下
				普通教室(6)・便所・階段室・廊下・渡り廊下
				普通教室(5)・便所・階段室・廊下・渡り廊下
				社会科教室(1)・準備室・書道教室(1)・準備室・普通教室(1)・階段室・廊下・渡り廊下
特別教室棟	鉄筋 コンクリート	4	2,698	調理実習室・被服実習室・仮縫い室・準備室・美術教室・準備室・作品保管庫・便所・階段室・廊下
				生物教室(2)・準備室・暗室・物理教室・準備室・暗室・LL教室・便所・階段室・廊下
				化学教室(2)・準備室・暗室・薬品庫・地学教室(1)・準備室・便所・階段室・廊下
				音楽教室(1)・個人レッスン室(2)・準備室・便所・階段室・廊下・パソコン教室
体育館	鉄筋 コンクリート	2	2,184	体育室・ステージ・控室・放送室・管理室・休憩室・シャワー室・更衣室・体育館シューズ収納室・トレーニング室・器具室・便所・玄関
				剣道場・柔道場・踏込・ギャラリー
水 泳 プールの	鉄筋 コンクリート		138	玄関・廊下・更衣室・便所・機械室・管理室 (水面積 400㎡)
器具室	鉄筋 コンクリート	1	57	器具室
屋外便所	鉄筋 コンクリート	1	17	男子便所・女子便所
野球部室 兼用具室	鉄筋 コンクリート	1	33	野球部部室・野球部用具室
クラブ 部室棟	鉄筋 コンクリート	2	273	部室(15)・倉庫(1)・車庫(1) 便所(1)・ミーティング室(1)
セミナー ハウス	鉄筋 コンクリート	3	674	研修室・食堂・オール・宿泊室(2)・指導員室(2)・階段室(3)・前室(2)・脱衣室(2)・洗面所(2)・浴室(2)・寝具室(2)・厨房用具室(5)・倉庫・食品庫・便所(4)・ボイラー室・貯湯庫
部 室	軽鉄骨・プレハブ	1	102	サッカー部室(18㎡)・更衣室(18㎡)・プレハブ部室(66㎡)
建物総面積			11,198	

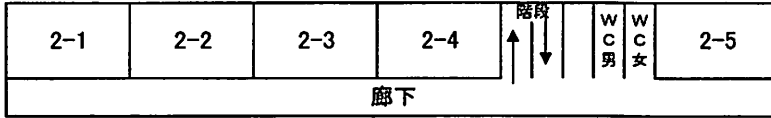
施設配置図



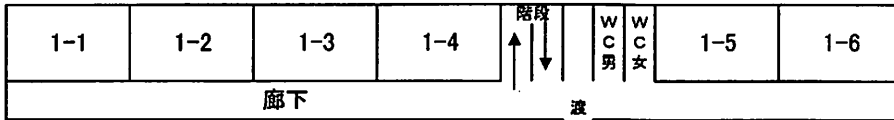
普通教室管理棟配置図



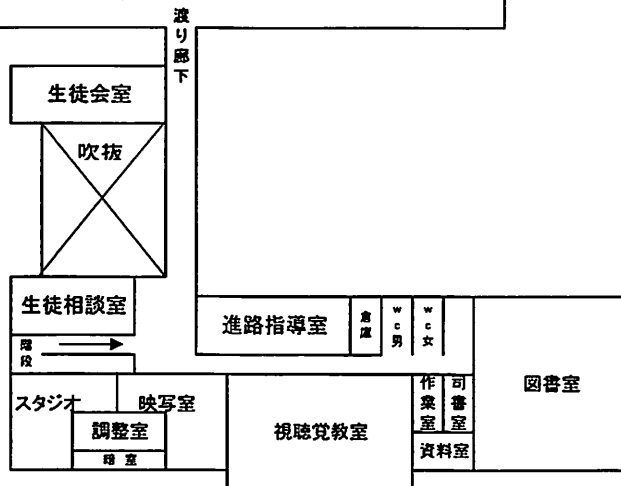
普通教室棟4階



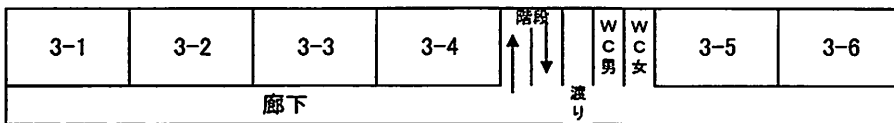
普通教室棟3階



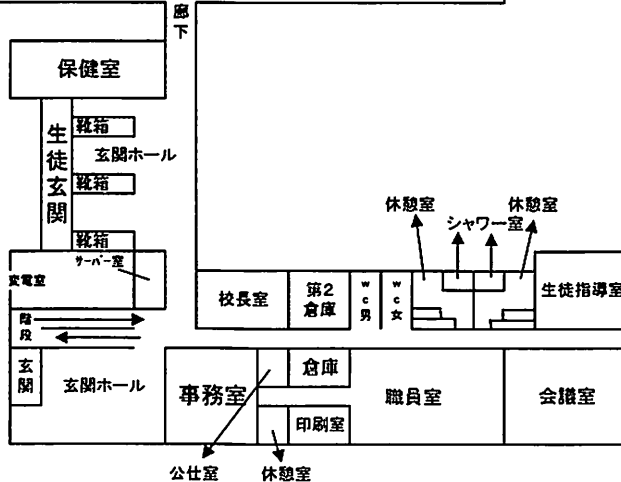
普通教室棟2階



管理棟2階



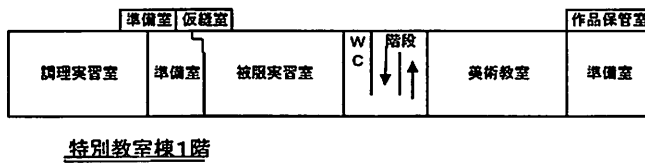
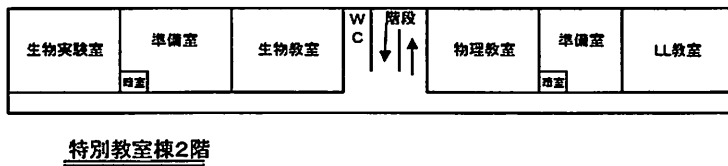
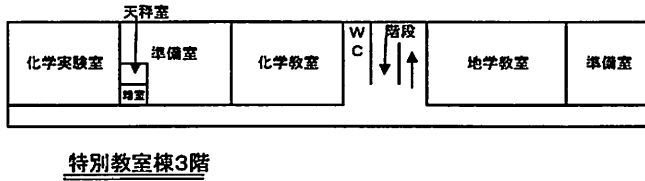
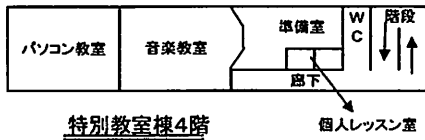
普通教室棟1階



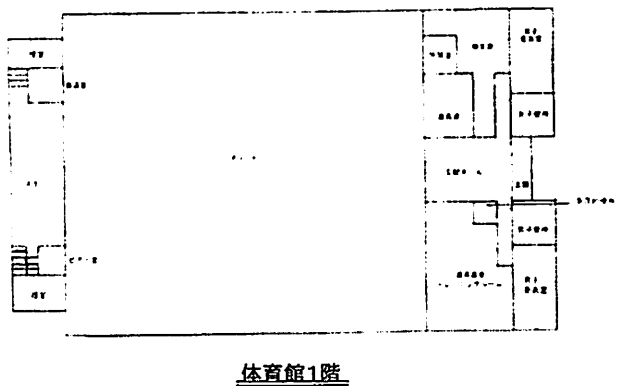
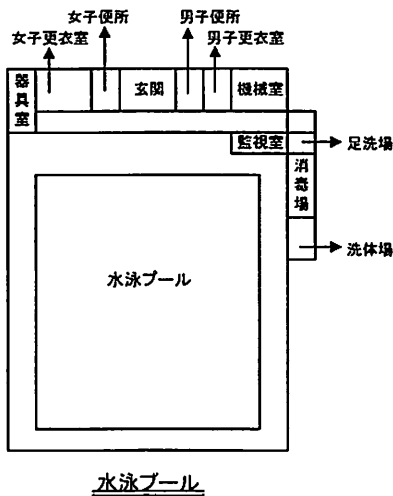
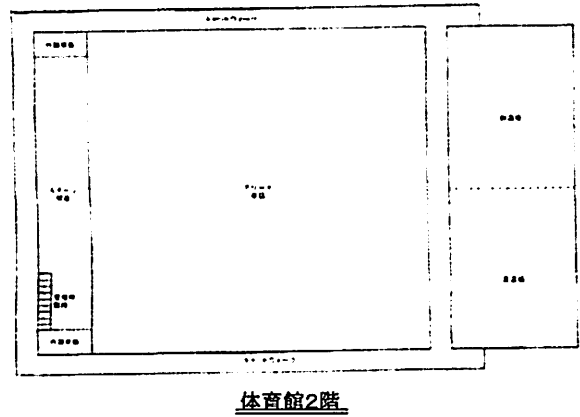
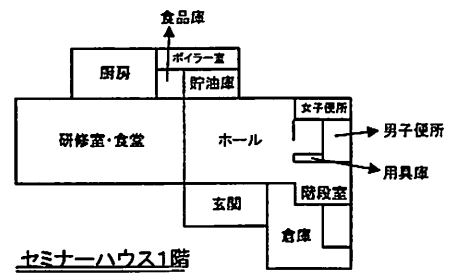
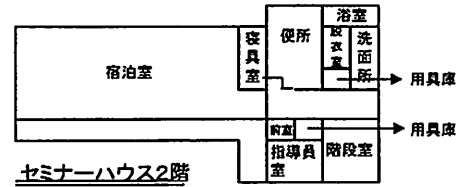
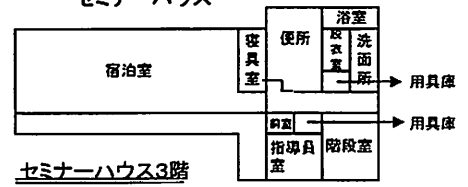
管理棟1階

特別教室・体育館・セミナーハウス・プール等の配置図

特別教室



セミナーハウス



3. 学校経営方針

1、教育目標

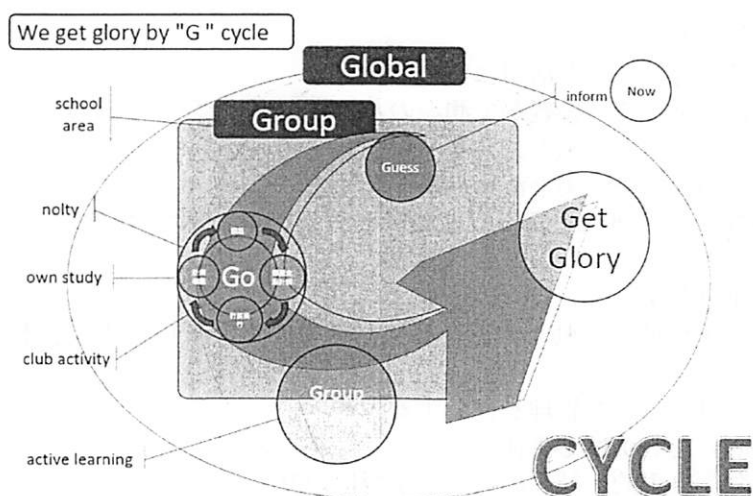
教育基本法や本県教育目標に基づき、人間性豊かで、逞しい身体、優れた知性をそなえた新しい時代に対応できる創造性・国際性に富む人間の育成を目指す。

- (1) 真理と正義を愛し、自他の人格を尊重し、公共の精神を尊ぶ態度を育てる。
- (2) 個性の伸長を図り、知性と創造力を培い、強健な身体と豊かな情操を育てる。
- (3) 生徒の能力・学力に応じた指導を徹底し、高い目標を掲げ主体的な学習態度を育てる。
- (4) 自主的・自発的に困難を克服し、高校生としての自覚と自信に満ちた生徒を育てる。

2、学校経営目標

- (1) 主体的に勉学や諸活動に取り組む態度を養い、基本的生活習慣の確立、「確かな学力」の育成に努める。
- (2) 校内教育情報の共有化を図り、全職員の協力・連携を大切にし、学校課題の解決に努める。
- (3) 学校関係機関、育友会（PTA）、同窓会、地域社会との連携を深め、信頼される学校づくりに努める。
- (4) 学校職員としてのプロ意識を持ち、専門性を高める研修を充実させ、教育的愛情と使命感を持ち、生徒一人一人の自己実現に努める。

3、本年度の努力目標



(1) 学習意欲の高揚と学力の向上

- ① 全ての授業において「学ぶ意義」を実感させると共に「学ぶ意欲」を向上させる。
- ② 年間指導計画及びシラバスに基づいた授業の充実と授業時数の確保を図る。
- ③ 個々の生徒の実態把握に基づいた分かる授業の研究・学習意欲を高める指導の工夫を行い、基礎的・基本的事項の定着を図り、学力の向上に努める。
- ④ 多様な学習方法・形態を研究し、日々の学習指導に積極的に取り入れ、指導と評価の一体化を計り、授業の工夫・改善に努める。
- ⑤ 言語活動の充実を図り「自ら学び自ら考え、よりよく課題を解決する能力」を育成し、主体的な学習の仕方を身につけ、家庭学習・自学自習の校風の確立を図る。
- ⑥ 学校・生徒及び地域の実態に対応した教育課程の研究と編成・改善に努める。
- ⑦ 研究授業や授業研究会などの職員研修を積極的に実施し、指導技術及び指導方法の向上に努める。
- ⑧ 本校独自の学力向上システム(Gサイクル)を構築、推進する。

(2) 進路指導の充実

- ① キャリア教育を推進し、目的意識を高め、自らの進路を主体的に選択決定する力を育てる。
- ② HR 担任と進路指導部や学年会と進路情報の共有化を行い、3カ年間を通じた計画的・組織的・継続的な進路指導を行う。
- ③ 生徒の夢実現のため、進路に応じた適切な手立てと系統的な進路指導計画などの進路情報の提供や相談を行い、生徒個々の具体的な進路対策の支援を行う。
- ④ 各種模擬試験の受験を奨励し、自己診断による進路到達度の点検など細かな指導を行い、達成目標を明確に示して、希望進路 100%の達成を目指す。

(3) 生徒指導の充実

- ① 基本的な生活習慣を確立し、学習習慣の形成を図る。
- ② 心身共に健全で、充実した学校生活を送ることができるよう安全教育を徹底し、自他の生命を尊重する意識の高揚に努める。
- ③ 学校行事、日常の諸活動を通して、集団の一員としての自覚を高め、協調性を育む。
- ④ 体育的行事や部活動を通して、根気強くやりぬく意志力と逞しい身体をつくる。
- ⑤ 部活動の在り方を研究するとともに、学習活動と部活動の両立の教育的な意義を踏まえた部活動を推進する。
- ⑥ 一人一人を大切に、カウンセリング・マインドを生かした教育相談に努め、生徒指導の充実を図る。
- ⑦ ホームルーム活動や生徒会活動の活性化を図る。

(4) 教育環境の整備と充実

- ① 施設・設備・備品等の拡充と活用に努める。
- ② 校内美化・緑化の推進で情操豊かで潤いのある学習環境づくりに努める。
- ③ 勤労精神を培い、美化の気風と公共心・責任感を育成する。
- ④ 読書を奨励し、図書館の充実と活用の推進を図る。
- ⑤ 保護者・地域社会との連携を深め、地域に根ざした開かれた学校づくりを推進する。

(5) 自主・自律の精神の育成

(自ら考え、自ら主体的に行動し、志を高くたゆまぬ努力をし続ける生徒を育てる。)

- ① 主体性を持ち、自ら時間を管理し行動する生徒。
- ② 自ら「凡事徹底」を心がける生徒。
- ③ 高い目標を持ち、自主的・計画的に家庭学習に取り組む生徒。

4. 教科・学年・各部の重点目標と実施計画

1 教科・学年

部	重点目標	実施計画
国語	①基礎・基本を充実させる ②自己表現力をつけさせ、伝え合う力を高めさせる ③言語感覚を磨き、読解力を養い、言語文化に対する関心を高めさせる	①自学自習の定着 ②校内弁論大会の実施と各種コンクールへの応募 ③社説・コラムを活用した学習の取り組み ④漢字検定・語彙読解力検定への積極的な取組 ⑤読書の奨励
地歴公民	①人間尊重の精神を養う ②基礎・基本を身につけさせる ③アクティブ・ラーニングの実践を図る ④国際社会の基本的課題を理解させる ⑤郷土の歴史と文化を理解させる	①視聴覚教材の積極的活用 ②作業学習（NIEなど）・プリント学習の研究 ③ペア・グループワークの実施 ④フィールドワークの実施 ⑤沖縄歴史検定の実施
数学	①授業の充実 ②習熟度別授業の推進と評価研究 ③教科内研修の充実 ④教育課程の研究	①生徒の進路に対応した授業の工夫 ②習熟度別授業の工夫 ③評価方法の研究 ④問題集の効果的活用
理科	①観察・実験を通して自然を探究する態度と能力を育て、身近な素材の教材化と観察・実験の充実を図る ②教材の精選とわかりやすい授業に努める ③基礎的科学概念の理解を深め、科学的な自然観を育てるとともに、言語活動の充実を図る ④自然と人間生活の関係を認識させる	①理科野外実習 ②実験・実習の充実 ③視聴覚教材の作成・活用 ④環境問題および自然災害を考慮した授業の展開
体育	①健康の推進と体力の向上を図る ②運動の合理的実践を通して、計画的に運動をする ③健康、安全に配慮し、運動ができるようにする ④明るく豊かで活力ある生活を営む態度と生涯を通じて運動に親しむ態度を育てる	①各種の運動を適切に行うことによって基礎体力の向上を図る ②教科用具の点検整備 ③施設設備の充実
音楽	①授業の充実を図る ②音楽環境の整備	①基礎・基本の確認 ②授業発表会の実施 ③楽器の整備
美術	①授業の充実 ②美術の発信・受信 ③美術系進学支援	①課題・教材研究と指導の工夫 ②視聴覚教材の活用 ③美術情報の収集・提供、作品の展示・発表・鑑賞 ④受験情報のリサーチ、対策指導の充実
書道	①書体及び書道史の理解 ②個性を伸ばし、鑑賞力・創造力を養う ③実用書の指導 ④一般的国語力・漢字・文章力を養う	①作品制作時にノートに記録し、各自確認する ②作品発表、展示を行う （校内展示、書初展、タイムス展他） ③書写検定の指導 ④用具・教材・設備の充実
家庭	①授業の充実を図る ②教科内研修の充実	①実験・実習の充実 ③教材の工夫 ②視聴覚教材の活用 ④課題学習等の導入
英語	①基礎・基本の定着 ②習熟度別授業の充実 ③コミュニケーション能力の育成	①単語テストの実施 ②習熟度別授業の工夫 ③英検への積極的取り組み・ALTの効果的活用
情報	①情報活用の実践力の育成 ②情報社会に参画する態度の育成 ③情報モラルの育成	①実習の充実 ②教材の工夫 ③視聴覚教材の自作と活用 ④課題学習等の導入
一学年	①基本的生活習慣の確立 ②学校生活への適応 ③学習習慣の確立 ④進路に対する関心を高める ⑤部活動の励行	①時間のけじめをつけさせる ⑥進路の早期決定 ②あいさつの励行（進路室の利用及 ③清掃活動の徹底 び進路のしおり ④服装容儀の指導徹底 等の活用） ⑤家庭学習の徹底 ⑦部活動加入率の向上
二学年	①基本的生活習慣の確立 ②規範意識の向上 ③早期の進路先決定 ④学力向上	①時間のけじめをつけさせる ②あいさつの励行 ③清掃活動の徹底 ④進路先の早期決定 ⑤家庭学習の定着 ⑥服装容儀と携帯電話（スマートフォン等）使用ルールの指導徹底
三学年	①進路の早期決定 ②基本的生活習慣の確立	①進路部との連携を図る②早期に進路対策を図る ③家庭学習の確立 ④時間のけじめをつけさせる ⑤清掃の徹底 ⑥服装容儀の指導

2 各部の活動計画

1) 教務部

(1) 活動目標

- ① 本校の教育方針等に基づく教育活動が円滑に行われるような、全職員の共通理解と協力体制の確立
- ② 各部・各教科・各学年・各種委員会との連絡調整

(2) 今年度の重点目標

- ① 他の部、教科との連携
- ② 年間の授業時数の確保
- ③ 学校行事の精選の検討
- ④ 行事運営における全職員の共通理解、担当する部・学年・教科との連携
- ⑤ 生徒の多様な能力・学力を引き出し対応できる教育課程の編成
- ⑥ 時間割編成方針に従った、よりよい時間割編成
- ⑦ 学籍の管理、諸公簿の作成・保管
- ⑧ 保護者や地域社会との連携を密にした協力体制の確立
- ⑨ 校内各分掌・行事等の資料整理

2) 生徒指導部

(1) 活動目標

- ① 自律の精神に富んだ生徒の育成
- ② 明朗快活で自主性に富む生徒の育成
- ③ 他人の意見を尊重できる生徒の育成
- ④ ねばり強く物事に対処することのできる生徒の育成
- ⑤ 安全教育の推進、特に交通安全についての意識の高揚

(2) 今年度の重点目標

- ① 本校の生徒としての自覚を持ち、校風を築く気概の育成
- ② 基本的な生活習慣の確立（身なり、時間のけじめ、あいさつ、礼儀）
- ③ 交通安全指導の徹底

3) 進路指導部

(1) 活動目標

- ① 進路情報の収集・分析を行い、適切な進路情報を提供する。
- ② 学年会との連携を強化する。
- ③ 保護者との連携を強化する。

(2) 今年度の重点目標

- ① 進路情報の収集や模擬試験等の分析を行い、適時生徒・職員へ提供する。
- ② 模擬試験受験前後の指導を充実させる。
- ③ 総合的な学習の時間・LHR・各学年集会の取り組みについて積極的に関わる。
- ④ 保護者向け進路説明会の内容を充実させる。

(3) 活動計画

- ① 課外講座
早朝講座、夏期講座、面接・小論文添削講座、直前対策講座
- ② 対外模擬試験
総合学力記述模試、全統マーク模試、小論文模試、公務員模試、センター試験プレテスト、高2センター試験早期対策模試等
- ③ 校内実力テスト（3回）
- ④ 進路講話：一般・卒業生による講話
- ⑤ 進路相談：進学相談、就職相談、進路調査
- ⑥ 「進路だより」、「進路のしおり」の発行
- ⑦ 進路諸手続きの徹底

- ⑧ 総合的な学習の時間の内容充実
- ⑨ 奨学生関係、その他
- ⑩ キャリア教育（インターンシップ等）
- ⑪ 大学・専門学校等の説明会の企画・実施

4) 情報ネットワーク部

(図書視聴覚)

教育課程の展開に寄与しうる図書館作り、視聴覚機器、ソフトの活用・充実

- ① 図書利用の促進
 - ア. 図書委員の活発化とその育成
 - イ. 広報活動の工夫
 - ウ. 館内資料の充実
 - エ. 生徒の読書相談及びレファレンスの対応
- ② 視聴覚教室の整備・充実、備品の効果的活用

(情報)

- ① 進路相談支援システム・新システムの円滑な運用
- ② 学校webページの保守・運用化
- ③ 校内情報の共有化の促進

5) 環境保健部

(1) 活動目標

- ① 心身共に健康な教育環境の構築
- ② 連携を密にした協力体制の確立

(2) 今年度の重点目標

(施設営繕・美化)

- ① 諸施設・設備の管理・営繕・整備・保全
- ② 校舎内外の清掃指導の充実
- ③ 校内整備・補修計画の立案
- ④ 校内緑化の管理・維持

(保健・教育相談)

- ① 健康指導の充実と健康管理について連携の緊密化
- ② 健康診断の実施、運営
- ③ 自主健康管理指導
- ④ 保健室、相談室の整備
- ⑤ 学校・家庭との連携、生徒の心の健康への留意

6) 事務部

(1) 活動目標

- ① 予算の効率的な執行
- ② 施設・設備の適正な管理

(2) 今年度の重点目標

- ① 節電節水対策
- ② 学校校納金等期限内納入の促進
- ③ 事務の適正化と省力化

進路指導の全体計画

<ul style="list-style-type: none"> ・教育基本法 ・学校教育法 ・学習指導要領 ・沖縄県教育推進計画 ・教育における指導の努力点 	<p style="text-align: center;">学校の教育目標</p> <p>教育基本法や本県教育目標に基づき、人間性豊かで、逞しい身体、優れた知性をそなえた新しい時代に対応できる創造性・国際性に富む人間の育成を目指す。</p> <p>(1) 真理と正義を愛し、自他の人格を尊重し、公共の精神を尊ぶ態度を育てる。</p> <p>(2) 個性の伸長を図り、知性と創造力を培い、強健な身体と豊かな情操を育てる。</p> <p>(3) 生徒の能力・学力に応じた指導を徹底し、高い目標を掲げ主体的な学習態度を育てる。</p> <p>(4) 自主的・自発的に困難を克服し、高校生としての自覚と自信に満ちた生徒を育てる。</p>	<p style="text-align: center;">生徒、保護者、地域の実態</p> <ul style="list-style-type: none"> ・中部での進学校であり、生徒の潜在能力は高い。 ・3年生の進学希望者が97%いる ・就職希望者は3%である。 ・生徒の家庭学習時間が少ない。 ・進路の決定後の取り組みが遅い ・保護者の進学に関する関心が高い ・地域の本校への期待が大きい。
--	---	---

<p>進路指導の基本目標</p>
<ul style="list-style-type: none"> ・生徒一人一人が、その能力・適性を伸張させ、自己実現が達成できるよう、適切な進路指導を行う。 ・進路に関する知識を得させるとともに、すべての生徒が主体的に進路選択・決定し、希望する進路が実現できるよう指導・援助を行う。

<p>今年度の努力目標</p>
<p>① 進路情報の収集・分析を行い、適切な進路情報を提供する。</p> <p>② 学年会との連携を強化する。 ③ 保護者との連携を深める。</p>

<p>各学年の指導目標</p>		
<p>第1学年</p>	<p>第2学年</p>	<p>第3学年</p>
<p>高校生活への適応を図り、将来の進路について目的意識を持たせる。</p>	<p>高校生活の充実を図り、適切な進路選択のため自己理解を深めさせる。</p>	<p>適切な進路を決定させ、自己実現のための意識を高めさせて希望進路の実現をめざす。</p>

教科・科目	特 別 活 動			総合的な学習
<ul style="list-style-type: none"> ・基礎、基本の重視 ・学習の意義の確認 ・学習の仕方の習得 ・学習習慣の確立 ・問題解決能力の育成 ・自己の興味、関心、能力、適性の理解 ・課題意識を持って授業にのぞむ態度の育成（予習の推奨） 	ホームルーム活動	生徒会活動	学校行事	<ul style="list-style-type: none"> ・進路についての横断的、総合的な課題 ・生徒の興味・関心に基づく課題 ・地域や学校の特色に応じた課題 ・知識、技能の深化、総合化 ・自己のあり方生き方の進路学習 ・インターシップの充実
	<ul style="list-style-type: none"> ・年間指導計画の実施 ・進路適性の理解 ・進路情報の理解と活用 ・望ましい職業観の形成 ・将来の生活の設計 ・適切な進路の選択決定 ・進路先への適応 	<ul style="list-style-type: none"> ・自主的、自律的な生活態度の育成 ・連帯感と豊かな人間関係の養成 ・規則の遵守、協力の精神の養成 ・公民としての資質、自治の精神を養う 	<ul style="list-style-type: none"> ・オリエンテーション等における進路取組の充実 ・勤労体験、生産・奉仕的行事 	

<p>全体計画作成にあたっての留意点</p>
<p>①憲法、教育基本法、学校教育法、学習指導要領、沖縄県教育目標に基づくものであること</p> <p>②本校の教育目標に沿ったものであること</p> <p>④地域、保護者、生徒の実態を考慮したものであること</p> <p>⑥各学年の目標を明確にすること</p> <p style="text-align: right;">③本校の進路指導目標を明確にすること</p> <p style="text-align: right;">⑤特にホームルームでの進路指導に配慮すること</p> <p style="text-align: right;">⑦教科、科目での指導を配慮すること</p>

5. 生徒在籍数・学級担任表・期別卒業生数

学級在籍数・学級担任表

学年	組	男	女	計	担任	副担任	備考
一 年	1	18	22	40			
	2	18	22	40			
	3	16	24	40			休学1含む
	4	18	22	40			
	5	17	23	40			
	6	16	24	40			
	計	103	137	240			
二 年	1	14	27	41			留学1含む
	2	15	25	40			
	3	15	25	40			
	4	16	25	41			
	5	24	17	41			休学1含む
	6	19	21	40			
	計	103	140	243			
三 年	1	15	25	40			
	2	16	23	39			
	3	16	23	39			
	4	15	23	38			
	5	26	15	41			
	6	19	19	38			
	計	107	128	235			
合計		313	405	718			

期別卒業生数

期	卒業年	男	女	計	累計	期	卒業年	男	女	計	累計
1	昭和61年	116	138	254	254	17	平成14年	110	131	241	4359
2	昭和62年	116	146	262	516	18	平成15年	111	124	235	4594
3	昭和63年	114	152	266	782	19	平成16年	111	127	238	4832
4	平成元年	122	146	268	1050	20	平成17年	106	134	240	5072
5	平成2年	102	168	270	1320	21	平成18年	102	131	233	5305
6	平成3年	111	156	267	1587	22	平成19年	98	144	242	5547
7	平成4年	113	154	267	1854	23	平成20年	120	118	238	5785
8	平成5年	102	162	264	2118	24	平成21年	114	125	239	6024
9	平成6年	117	153	270	2388	25	平成22年	90	149	239	6263
10	平成7年	122	143	265	2653	26	平成23年	119	118	237	6500
11	平成8年	109	146	255	2908	27	平成24年	98	140	238	6738
12	平成9年	105	141	246	3154	28	平成25年	123	113	236	6974
13	平成10年	121	135	256	3410	29	平成26年	108	127	235	7209
14	平成11年	94	142	236	3646	30	平成27年	123	115	238	7447
15	平成12年	104	131	235	3881	31	平成28年	113	122	235	7682
16	平成13年	102	135	237	4118	32	平成29年	112	121	233	7915

6. 校 時 表

	通常 (50分授業)
職員朝礼	8:35 ~ 8:45
予 鈴	8:45
S H R	8:50 ~ 9:00
第 1 校 時	9:10 ~ 10:00
第 2 校 時	10:10 ~ 11:00
第 3 校 時	11:10 ~ 12:00
第 4 校 時	12:10 ~ 13:00
昼 食	13:00 ~ 13:45
予 鈴	13:45
第 5 校 時	13:50 ~ 14:40
第 6 校 時	14:50 ~ 15:40
清 掃	15:40 ~ 15:55
S H R	15:55 ~ 16:00

本校の勤務時間に関する規定

(趣 旨)

第1条 省略

(勤務時間)

第2条 職員の勤務時間は休憩時間を除き次の通りとする。

月曜日から金曜日まで午前8時30分から午後5時まで

(休憩時間)

第3条 職員の休憩時間は次の通りとする。

午後1時00分から1時45分まで。ただし、事務職員・現業職員は12時から12時45分まで。

(週休日)

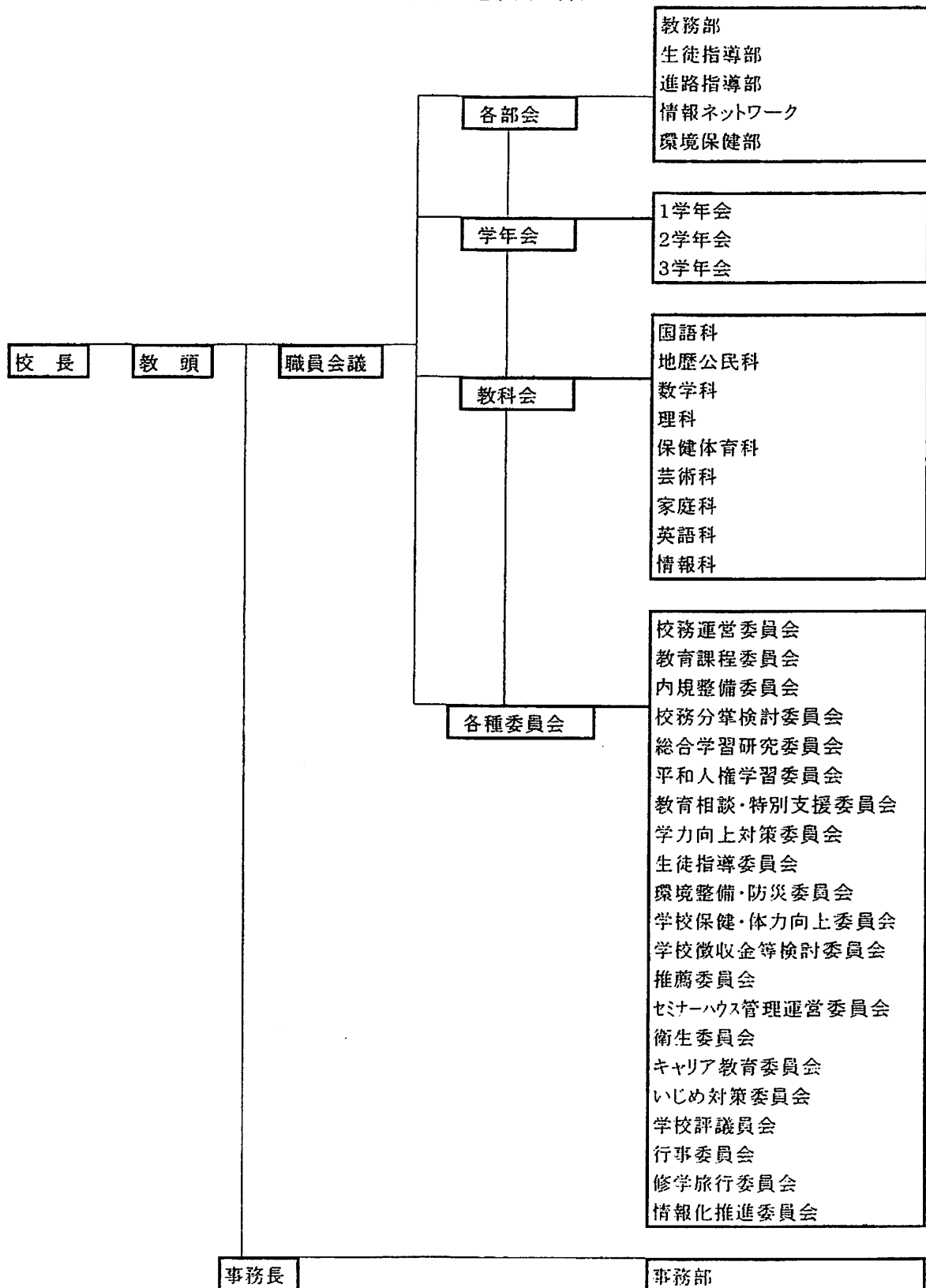
第4条 日曜日及び土曜日は週休日とする。

ただし、体育祭、学園祭、その他恒例の行事の実施のためやむを得ない場合は、日曜日及び土曜日以外の日を割り振るものとする。

7. 在学生出身中学校

出身中学校	1年	2年	3年	合計
具志川中学校	35	43	47	125
あげな中学校	32	36	26	94
宮里中学校	35	15	23	73
高江洲中学校	29	18	25	72
具志川東中学校	19	21	30	70
石川中学校	16	21	18	55
与勝中学校	13	15	18	46
美里中学校	16	13	9	38
伊波中学校	10	12	12	34
沖縄東中学校	5	18	8	31
金武中学校	12	8	7	27
与勝第二中学校	4	1	4	9
美東中学校		6	2	8
コザ中学校	3	3	1	7
山内中学校	1	3	2	6
安慶田中学校	4		1	5
彩橋中学校	3	2		5
北中城中学校		3		3
仲泊中学校		2		2
伊江中学校		1		1
伊平屋中学校	1			1
嘉手納中学校	1			1
宜野座中学校		1		1
越来中学校			1	1
嘉数中学校			1	1
与勝緑が丘中学校		1		1
石垣第二中学校	1			1
総 計	240	243	235	718

8. 学校運営組織



○学年主任
1 学年 :

2 学年 :

3 学年 :

9. 校務分掌

部	係名	職員名	主な職務内容
教務	企画	(教務主任)	①日々の日程及び授業計画の調整・伝達(主) ②入学者選抜事務の企画・運営(主) ③体験入学の企画・運営(主) ④高校入試の学校説明会(主) ⑤合格者・新入生オリエンテーションに関する事(主) ⑥新任職員オリエンテーションの企画(主) ⑦分掌各部の調整連絡 ⑧職員会議及び運営委員会の計画 ⑨学校要覧の作成 ⑩各学期・年度末の反省 ⑪達成度テストの運営 ⑫教育実習に関する事 ⑬年間計画及び月間行事の企画・立案・調整(補佐) ⑭学校行事の企画・調整(補佐) ⑮PTA(育友会)の総務部 ⑯夏季休業中の学校管理計画の作成 ⑰夏休みのしおりの作成 ⑱学籍に関する事務(転出入・休退学・留学・復学等) ⑲成績判定資料作成 ⑳統計及び調査報告 ㉑入学者提出書類に関する事 ㉒生徒住所変更
	行事		①諸行事(入学式・卒業式・始業式・終業式・修了式・学園祭・体育祭・Gフェスタ(舞台祭)・記念式典等・三者面談)の企画・運営 ②入学式要覧・卒業式要覧の作成 ③行事案内状の作成(補佐) ④年間計画及び月間行事の企画・立案・調整(主) ⑤日々の日程及び授業計画の調整・伝達(補佐) ⑥入学者選抜事務(補佐) ⑦新任職員オリエンテーション(補佐) ⑧合格者・新入生オリエンテーション(補佐) ⑨学級懇談会案内状送付 ⑩伝達表彰に関する事
	教育課程		①教育課程の編成計画・調査報告 ②教科書・副教材に関する事務 ③選択科目の調整 ④学級編成計画の立案 ⑤総合的な学習の時間の企画 ⑥合格者オリエンテーション(補佐) ⑦体験入学(補佐) ⑧高校入試の学校説明会(補佐)
	時間割		①授業時間割及び特別時間割の編成 ②授業時間割の調整及び時鐘 ③考査時間割・監督表作成 ④追認考査及び繰り上げテストに関する事 ⑤定期考査に関する事務(表紙・入室禁止表示) ⑥授業教室配置と配置表の作成 ⑦内規に関する事 ⑧道徳教育に関する事 ⑨時数に関する事 ⑩学校紹介のパンフレット作成
	学籍庶務 ・渉外		①公簿(指導要録、出席簿等)の作成管理・廃棄 ②同窓会に関する事 ③育友会(PTA)の活動に関する事 ④行事案内状の作成・送付 ⑤合格者オリエンテーション(補佐) ⑥教務手帳の注文 ⑦選択科目の調整(補佐)
	生徒指導部	企画	(生徒指導主任)
安全指導			①校外生活指導及び交通安全指導 ②オートバイ・乗用車の免許所持者の指導(学期1回) ③自転車及び登下校時の安全指導 ④外部指導機関との連携 ⑤服装指導に関する事 ⑥夜間街頭指導の呼びかけ ⑦携帯電話指導に関する事 ⑧地域の交通安全に関する事 ⑨全体集会の呼びかけ(放送) ⑩近隣中学校連絡協議会への出張 ⑪企画の補佐 ⑫生徒会の補佐

進路指導部	部活動	(2学年主任)	①部活動の計画・立案 ②顧問の割り当て・部活動の掌握 ③部室及び学校バスの管理 ④高体連その他競技団体に関すること ⑤部活動顧問会の世話 ⑥諸活動の届出・諸届けの受理 ⑦総体・新人大会の決勝及び決勝リーグへの応援に関すること ⑧遅刻指導・昼食指導に関すること ⑨集会に関する指導(キャンプ・合宿) ⑩アルバイトに関すること ⑪企画の補佐 ⑫生徒会の補佐
	生徒会		①生徒会行事の企画・運営(主) ②生徒会の予算執行・決算(主) ③リーダー研修会・生徒会活動の全体的指導(主) ④卒業式二部(主) ⑤生徒会の各種委員会の活動に関すること(主) ⑥企画の補佐
		(HR係) (1学年主任)	①生徒会行事の企画・運営(補) ②生徒会の予算執行・決算(補) ③リーダー研修会・生徒会活動の全体的指導(補) ④生徒会の各種委員会の活動に関すること(補) ⑤卒業式二部(補) ⑥HRに関すること ⑦役員認証状・身分証明証の発行 ⑧1・2・3年生の個人写真撮影・台帳写真 ⑨次年度クラス集合写真の企画・徴収金・日程調整等 ⑩統一LHRの資料収集 ⑪HR年間計画(体育館・グラウンド等の使用計画) ⑫平和学習に関すること ⑬高文連に関すること ⑭企画の補佐 ⑮芸術鑑賞の企画・運営・選定(関係係・教科と連携)
	企画	(進路指導主任)	①行事企画 ②進路検討会企画・運営 ③進路講話等の企画 ④推薦委員会招集・資料作成 ⑤研修関係(校内外) ⑥PTA関係 ⑦学校基本調査 ⑧進路調査・分析・進路状況報告 ⑨進路先確認 ⑩総合学習年計 ※PTA(育友会)の進路指導部
	進学相談	(国公立) (センター試験担当)	①県内外国公立大学・職業能力開発大学校・各大学校 ②校内外説明会 ③推薦入試に関すること(出願・資料収集等) ④推薦委員会の資料作成(国公立) ⑤センター試験(8月-1月) ⑥諸データ分析 ⑦3学年担当(総合・進路検討会資料作成) ⑧FINE SYSTEMの管理 ⑨諸課外講座データ入力・出席簿等作成 ⑩実力テスト運営・進路調査実施
		(私大・短大) (推薦入試担当) (3学年主任)	①私立大・短大 ②校内外説明会 ③推薦入試に関すること(出願・資料収集等) ④推薦委員会の資料作成(主)(私大・短大)6月-11月 ⑤2学年担当(総合・進路検討会資料作成) ⑥面接・小論文講座割り振りと指導(推薦・前後期)7月、1月 ⑦受験報告書・合格体験記の収集 ⑧実力テスト運営
		(専門学校) (諸講座)	①専門学校 ②校内外説明会 ③推薦入試に関すること(出願・資料収集等) ④推薦委員会の資料作成(専門学校) ⑤1学年担当(総合・進路検討会資料作成) ⑥総合学習年計 ⑦インターンシップ関連・発表会 ⑧看護体験関係 ⑨諸課外講座企画と運営・講座出席指導
	就職 奨学金		①奨学金関係(沖縄県国際交流人材育成財団(4~5月頃) (日本学生支援機構(1学期)・その他) ②キャリア教育 ③県内外就職・職安担当
	模擬 試験		①対外学力模試 ②小論文模試 ③卒業生の調査書等発行 ④公務員模試・公務員試験 ⑤実力テスト運営
	補佐 (助手)		①実力テスト補佐 ②インターンシップ関連・発表会 ③進路調査 ④諸課外講座データ入力・講座出席簿等作成(1・2・3学期) ⑤『進路のしおり』の編集主幹 ⑥奨学金関係(補佐) ⑦進路部職員の補佐
庶務		①諸受付 ②諸応募書類の提出 ③進路決定者掲示 ④募集要項・入試問題の整理と保管 ⑤在校生の調査書等発行 ⑥英文の成績証明書等(英語科へ依頼) ⑦進路部職員の補佐	
・証明書等の受付・配布、来客対応、進路便り発行、実テ作業は部員全員で行う。			

情報ネットワーク	情報システム (図書視聴覚主任)	<ul style="list-style-type: none"> ①進路支援システムの運用管理 ②高校入試データ処理 ③調査書作成支援 ④生徒指導要録作成支援 ⑤保健情報管理支援 ⑥図書館情報管理支援 ⑦成績判定会議資料作成支援 ⑧進路相談支援システムのデータ活用・研究・活用啓蒙 ⑨IT教育センター及び保守管理業者との連絡・調整・要望 ⑩育友会(PTA)会員名簿作成 ⑪情報教育研修の企画 ⑫コンピュータ教室管理のサポート
	視聴覚・校内ネットワーク	<ul style="list-style-type: none"> ①校内LAN運営管理(パソコン・周辺機器の管理、トラブルへの対応、メール運用・説明、LAN回線保守) ②セキュリティ対策及び啓蒙・指導 ③学校Webページの運用及び更新 ④視聴覚備品の購入・管理 ⑤校内及び体育館放送機器の管理保管 ⑥メーリングサービスに関すること ⑦図書館オリエンテーションの計画実施 ⑧文集の編集及び発行 ⑨読書感想文コンクールの運営 ⑩図書委員会の指導及び図書館便りの発行 ⑪育友会(PTA)新聞に関すること ※PTA(育友会)の文化部
	図書館 (司書)	<ul style="list-style-type: none"> ①図書管理用指導 ②図書購入計画作成 ③図書館オリエンテーションの計画実施(補佐) ④文集の編集及び発行(補佐) ⑤読書感想文コンクールの運営(補佐) ⑥図書委員会の指導及び図書館便りの発行(補佐) ⑦展示活動 ⑧諸資料の受入事務・管理・整理 ⑨図書の貸出・返却・受入・レファレンス・統計・諸調査 ⑩蔵書点検・書架整理 ⑪図書廃棄事務
環境保健	環境美化 (環境美化主任) (実習助手)	<ul style="list-style-type: none"> ①年間安全計画の立案及び推進 ②危険物及び危険個所の安全対策 ③防災計画(防災組織)の作成 ④避難訓練の立案・実施 ⑤校舎内外の環境整備計画の立案 ⑥清掃割当、全体清掃等の実施 ⑦セミナーハウスの管理運営に関すること ⑧スリッパの注文 ⑨掲示板の管理及び校内掲示物に関すること ⑩生徒の机・椅子・履物箱の割当及び管理(係・助手) ⑪教室表示と管理(係・助手) ⑫式典用装飾の花(プランター)の準備(係・助手) ⑬校内美化・緑化の推進(係・助手) ⑭清掃用具の配布・管理・指導・購入(係・助手) ⑮美化委員会の指導(係・助手) ⑯ワックス作業の立案・実施(係・助手) ※PTA(育友会)の体育部
	保健 (養護教諭)	<ul style="list-style-type: none"> ①年間保健計画の立案(補) ②諸調査統計に関すること ③衛生管理・健康管理・救護に関すること ④健康診断・健康相談に関すること ⑤AED管理 ⑥日本スポーツ振興センターに関すること ⑦保健室の管理運営全般 ⑧性教育・薬物乱用特設授業に関すること(補) ⑨感染症の予防に関すること ⑩学校保健委員会の計画(補)
	教育相談	<ul style="list-style-type: none"> ①教育相談 ②個人面接・諸調査 ③学年・学級との連携 ④生徒理解・支援記録簿に関すること ⑤特別支援教育に関すること ⑥中退に関すること ⑦HR情報交換会に関すること ⑧相談室登校に関すること ⑨外部機関との連携
	保健主事	<ul style="list-style-type: none"> ①年間保健計画の立案(主) ②性教育・薬物乱用特設授業に関すること(主) ③学校保健委員会の計画(主)

学年会	学年主任	①校務運営委員会への参加 ②学年会の発足 ③各学期・学年末の反省 ④学校評価に関すること ⑤学年関連の公文処理 ⑥学年関連の HR 情報資料配布 ⑦次年度の社会見学の企画・徴収金等 ⑧主任研修会への参加（1～3 学年の中から 1 人） ⑨フューチャークラスの企画（3 学年主任） ⑩スコラ手帳に関する取り組みの企画（1・2 学年主任）
	学年世話係	< 共通 > ①学年会（職員）の企画・運営 ②学年集会（生徒）の企画・運営・招集 ③学校行事の調整運営（社会見学の運営・三者面談等） ④新学年のクラス編成の調整（1、2 学年） ⑤クラス集合写真の撮影に関すること（当日の運営・HR 係と連携） < 2 学年 > ①平和フィールドワーク（生徒会係との連携） < 3 学年 > ①新入生のクラス編成 ②学年度末考査後の日程調整 ③卒業講話の企画運営 ④卒業式に関すること〔卒業台帳・答辞・卒業式の歌・卒業記念品・卒業パーティーの指導（開催するなら）・同窓会連絡係選出・卒業アルバム（アルバム委員会の指導・入札等）〕
	担任	①各種委員会への参加（総合学習研究・平和・学力向上・学校保健・学校徴収金等検討・キャリア） ※平和フィールドワークの運営（2 年平和学習委員） ②進路指導部との連携・指導（インターシップ、OIST 訪問など） ③生徒指導部との連携・指導 ④勤怠指導（朝の遅刻通算 3 回目の指導含む） ⑤教育相談係との連携（HR 情報交換会など） ⑥フューチャークラスの運営（3 年担任） ⑦スコラ手帳に関する取り組み（1・2 年担任）
事務	備品・歳出・施設	①令達予算の計画及び支払い ②歳出証拠書の編集・保管 ③予算に関する諸報告 ④備品の購入計画、執行、管理に関すること ⑤施設修繕（要求）に関すること ⑥報償費に関すること
	歳入・庶務・福利	①諸証明書の発行に関すること ②歳入に関すること（授業料等、証明手数料、施設使用料、その他諸収入） ③文書受付発送に関すること ④就学支援金等に関すること ⑤服務、出勤簿に関すること ⑥公立共済に関すること
	給与・人事・旅費	①給与に関すること（給料、職員手当、報酬、賃金） ②昇給昇格申請、履歴書整理） ③人件費に関する諸調査報告 ④人事に関すること（臨任、非常勤職員の発令申請等） ⑤旅費全般（旅行命令簿）
	用務	①校地の清掃、及び除草、校舎等施設の修繕 ②清掃用具等備品の整理保管、その他 ③管理棟の清掃（校長室、職員室、事務室、玄関、トイレ等）湯茶接待、用具の整頓・電話の取次ぎ、その他
	PTA（育友会）書記・会計	①PTA（育友会）会計に関すること ②PTA（育友会）に関する書帳簿の管理保管 ③PTA（育友会）に関する文書收受・発送・整理・保管 ④PTA（育友会）会費の受払事務 ⑤PTA（育友会）物品の出納に関する事務
	就学支援金等の補助	①就学支援金や給付金等の手続きの事務補助

10. 各種委員会

構成・任務 (○は委員長)	
校務運営	<p>校長、○教頭、事務長、教務主任、生徒指導主任、進路指導主任、図書・視聴覚主任、環境保健主任、各学年主任、その他(議題と関係する職員)</p> <p>①学校行事の計画・運営及び調整に関する職員会議の議題の調整 ②学校運営に関する事項並びに緊急事項の審議及び処理</p>
教育課程	<p>教頭、○教育課程係、各教科代表</p> <p>①教育課程の編成・実施に関する研究②教育課程の改善に関する調査研究③教科書等に関する事項</p>
内規整備	<p>教頭、○内規担当、各部代表</p> <p>内規の改廃・整備に関する事項の審議</p>
校務分掌 検討	<p>○教頭、各部代表</p> <p>校務分掌の内容の検討並びに係職員の割り振りに関する事項等の審議</p>
総合学習	<p>教頭、○総合学習担当、進路、各学年担任代表</p> <p>①年間指導計画案・予算案の作成 ②指導体制案の作成 ③総合学習に関する校内研修 ④地域の学習教材、人材情報、施設情報の収集と整理 ⑤校内外の施設の活用と広報⑥学習成果の発表(評価)のあり方の調査研究</p>
平和人権 学習	<p>教頭、○HR担当、図書館係、地歴科代表、各学年担任代表</p> <p>①平和・人権学習に関する企画・運営 ②フィールドワークに関する企画・運営③特設授業</p>
教育相談・ 特別支援	<p>教頭、○教育相談係、養護教諭、生徒指導主任、関係学級担任、関係職員</p> <p>①病気や精神的な悩み等の特別な事情にある生徒の支援並びに取り扱いの検討②特別な支援を必要としている生徒への対応の検討③学校におけるセクハラ対策と人権保護・尊重の意識の高揚を図る</p>
学力向上 対策	<p>○教頭、進路指導主任、特進クラス担任、各教科代表(ただし体育・芸術・家庭・情報はまとめて代表1名とする)(兼務可)</p> <p>①自覚意識の高揚、学力向上に係る企画・運営 ②特別進学クラスに関する諸課題の検討</p>
生徒指導	<p>教頭、○生徒指導部、教育相談係、関係学年代表、関係学級担任、※教育相談係は必要に応じて招集</p> <p>職員会議に提案される校内外生徒指導に関する事項の審議</p>
環境整備 ・防災	<p>校長、教頭、事務長、○環境美化主任、その他必要に応じて各教科、各部の代表</p> <p>①防災対象物についての火災予防上の自主点検 ②非常災害の発生を予想しての通報措置、災害対策の立案及び組織づくり③学校環境の整備・保全・緑化等の計画校地・校舎のマスタープランについて④避難訓練の計画・実施</p>
学校保健・ 体力向上	<p>校長、教頭、事務長、○保健主事、養護教諭、生徒会、教育相談、体育科代表、その他関係職員、学校医、学校歯科医、薬剤師</p> <p>学校保健に関すること 生徒の体力向上について検討・推進を図る。</p>

金等 学校 徴収 徴収	○教頭、○事務長、教務、進路、生徒指導、学年代表、保護者代表(P T A 会長)
	学校徴収金等の徴収目的や金額について審議・検討する
推薦	校長、教頭、○進路指導主任、進路担当、生徒指導部代表、3年担任、その他関係職員
	①推薦を希望する生徒の推薦可否の審議及び職員会議提案 ②推薦に関する内規の検討
セミナー ハウス 管理 運営	教頭、事務長、○環境美化主任、教務部代表、生徒指導部代表、進路指導部代表、その他必要に応じて関係する職員
	①年間利用計画の検討及び調整 ②セミナーハウスの安全管理及び利用に関すること ③その他施設利用についての必要な事項④セミナーハウスの意義と趣旨を常に周知徹底する
衛生	校長、○教頭、事務長、職員団体代表2名、養護教諭、産業医
	①職員の健康、保持増進に関すること ②労働災害に関すること
キャリア 教育	教頭、○キャリア教育担当、総合学習担当、各学年代表、HR担当、各教科代表(兼務可)
	①キャリア教育の企画、推進に関すること
学校 評議員 会	校長、教頭、事務長、教務主任、生徒指導主任、進路指導主任、養護教諭、本校同窓会代表、本校歴代校長、市内4中学校代表、本市文化人、本市産業関係者
	①校長の求めに応じ学校運営に関し意見をのべること。②保護者や地域住民の意向を反映しその協力を得るとともに、学校の説明責任を果たしていけるようにすること。
いじめ 対策	○校長(委員長)、生徒指導委員会(教頭、生徒指導部、関係学年代表、関係HR担任、教育相談係)、養護教諭、必要に応じて関係生徒の部活動顧問
	①いじめ未然防止の体制整備及び取組 ②いじめの状況把握及び分析 ③いじめに関わった生徒に対する相談、支援及び指導 ④いじめに関わった生徒の保護者に対する相談、支援及び助言 ⑤専門的な知識を有する者との連携 ⑥その他いじめ防止に関すること
行事	教頭、○行事係、教務主任、学年主任
	①学園祭、舞台祭、体育祭、卒業式等の実行委員会の発足および検討
修学 旅行	○教頭、事務長、教務主任、行事係、2学年担任代表、生徒指導部代表、養護教諭
	①修学旅行に関する業務
情報 推進	教頭、○情報担当、各教科代表(ただし体育・芸術・家庭・情報はまとめて代表1名とする)、事務担当職員、その他関係職員
	①校務の情報化に関する業務

1 1 . 職員名簿

連番	教科	氏名	校務分掌	担当科目
1	校長			
2	教頭			
3	事務長			
4	国語		担任(3-4)	現代文B(2,3年) 古典B(2,3年) 古典応用(3年)
5	国語		担任(1-3)	国語総合(1年) 現代文B(3年) 古典B(3年)
6	国語		担任(2-3)	現代文B(2,3年) 古典B(2,3年) 国語表現(3年)
7	国語		担任(1-6)	国語総合(1年) 現代文B(3年) 古典B(3年)
8	国語		進路指導	国語総合(1年) 現代文B(2年) 古典B(2年)
9	国語		教務	現代文B(2,3年) 古典B(2,3年) 現代文応用(3年)
10	国語		非常勤講師	国語総合(1年)
11	社会		担任(2-6)	倫理(2年) 政治経済(3年) 政経応用(3年)
12	社会		進路指導	倫理(2,3年) 地理B(2,3年)
13	社会		情報ネットワーク	世界史B(1年) 日本史B(2,3年) 総合現代社会(3年)
14	社会		進路指導	世界史B(1年) 地理B(2,3年) 倫理応用(3年) 地理応用(3年)
15	社会		担任(1-2)	世界史B(1年) 日本史B(2年)
16	数学		生徒指導	数学ⅠA(1年) 数学ⅡB(2年)
17	数学		教務	数学ⅠA(1年) 数学Ⅲ(3年) 応用数学ⅠA(3年)
18	数学		生徒指導	数学ⅠA(1年) 数学ⅡB(2年)
19	数学		担任(3-3)	数学ⅡB(2年) 応用数学ⅠA(3年)
20	数学		生徒指導	数学ⅠA(1年) 応用数学ⅡB(3年) 発展数学(3年)
21	数学		担任(2-2)	数学ⅡB(2年) 発展数学(3年)
22	数学		担任(2-2)	数学ⅡB(2年) 発展数学(3年)
23	数学		進路指導	数学ⅠA(1年) 数学ⅡB(2年)
24	数学		非常勤講師	数学ⅠA(1年) 応用数学ⅠA(3年)
25	理科		教務	生物基礎(1年) 生物(2,3年) 生物総合(3年)
26	理科		担任(3-6)	物理基礎(2年) 物理(3年) 物理総合(3年)
27	理科		教務	化学基礎(1年) 化学(2,3年) 化学総合(3年)
28	理科		担任(1-1)	生物基礎(1年) 化学基礎(1年) 生物(2,3年)
29	理科		進路指導	地学基礎(2年) 地学(3年) 地学総合(3年)
30	理科		進路指導	地学基礎(2年) 地学(3年) 地学総合(3年)
31	体育		生徒指導	体育(1,2,3年) 保健(1年)
32	体育		担任(2-5)	体育(1,2,3年) 保健(2年)
33	体育		生徒指導	体育(1,2,3年) 保健(2年)
34	体育		担任(3-5)	体育(1,2,3年) 保健(1年)
35	体育		非常勤講師	体育(2年) 保健(2年)

連番	教科	氏名	校務分掌	担当科目
36	音楽		担任(2-4)	音楽Ⅰ(1年) 音楽Ⅱ(2年) 音楽Ⅲ(3年)
37	美術		環境保健	美術Ⅰ(1年) 美術Ⅱ(2年) 美術Ⅲ(3年)
38	美術		非常勤講師	美術Ⅱ(2年)
39	書道		非常勤講師	書道Ⅰ(1年) 書道Ⅱ(2年)
40	英語		担任(1-5)	コミュ英Ⅰ(1年) 英語表現Ⅰ(1年) コミュ英Ⅲ(3年)
41	英語		教務	コミュ英Ⅱ(2年) 英語表現Ⅰ(2年) コミュ英Ⅲ(3年)
42	英語		担任(1-4)	コミュ英Ⅰ(1年) 英語表現Ⅰ(1年) 応用英語(3年)
43	英語		担任(1-4)	コミュ英Ⅰ(1年) 英語表現Ⅰ(1年) 応用英語(3年)
44	英語		担任(3-1)	コミュ英Ⅱ(2年) 英語表現Ⅰ(2年) コミュ英Ⅲ(3年) 応用英語(3年)
45	英語		進路指導	コミュ英Ⅱ(2年) 英語表現Ⅰ(2年) コミュ英Ⅲ(3年) 応用英語(3年)
46	英語		担任(3-2)	コミュ英Ⅰ(1年) 英語表現Ⅰ(1年) コミュ英Ⅲ(3年)
47	英語		担任(2-1)	コミュ英Ⅱ(2年) 英語表現Ⅰ(1年) コミュ英Ⅲ(3年) 応用英語(3年)
48	英語		ALT	
49	家庭		環境保健	家庭総合(2,3年) 子供の発達と保育(3年)
50	家庭		非常勤講師	家庭総合(2,3年)
51	情報		情報ネットワーク	社会と情報(1年) 情報の科学(3年)
52	情報		情報ネットワーク	社会と情報(1年) 情報の科学(3年)
53	養護		環境保健	
54	助手		環境保健	
55	助手		進路指導	
56	事務		給与・人事・旅費	
57	事務		歳入・庶務・福利	
58	事務		備品・歳出・施設	
59	司書			
60	用務			
61	用務			
62	育友会			
63	育友会			
64	事務補助員			
65	学校医(主)			
66	学校歯科医			
67	産業医			
68	薬剤師			
69	警備			

12. 部活動顧問一覧表

〈体育系〉

No.	部名	顧問名
1	男子バレーボール	
2	女子バレーボール	
3	男子バスケットボール	
4	女子バスケットボール	
5	男子ハンドボール	
6	女子ハンドボール	
7	男子バドミントン	
8	女子バドミントン	
9	男子ソフトボール	
10	女子ソフトボール	
11	男子テニス	
12	女子テニス	
13	野球	
14	サッカー	
15	ラグビーフットボール	
16	水泳	
17	ダンス	
18	フェンシング	
19	ヒップホップダンス	
20	男子卓球部 (同好会)	
21	女子卓球部 (同好会)	
22	ボート (同好会)	

〈文化系〉

No.	部名
1	吹奏楽
2	合唱
3	軽音楽
4	美術
5	放送
6	ボランティア
7	書道
8	文芸 (同好会)
9	家庭科クラブ (同好会)

13. 教育課程表

平成27年度入学生

教育課程表

具志川高等学校

全日制課程

普 専	教 科	科 目	標 準 単 位	1年	2年		3年				教 科 合 計	備 考	
					文	理	文		理				
							必履修	選択1		選択2			必履修
各 教 科 に 共 通 す る 教 科 目 (共 通 教 科 目	国 語	国語総合	4	4								*現代文B・古典Bは分割履修とする *文系選択は同じ科目を選択してはならない。但し、生物・地学は選択12のセット履修すること	
		国語現代文	3										
		国語現代文B	4										
		国語現代文応用	4										
	地 理 歴 史	地理世界史	B	4	3								
		地理日本史	B	4									
		地理日本史応用	B	4									
		地理地理応用	B	4									
	公 民	政治・経済	学設	2									
		政治・経済応用	学設	2									
		政治・経済総合	学設	2									
	数 学	数学Ⅰ	学設	3	3								
		数学Ⅱ	学設	4		4	4						
		数学Ⅲ	学設	5									
		数学A	学設	2	2								
		数学B	学設	2		2	2						
		応用数学ⅠA	学設	2									
	理 科	発展数学ⅡB	学設	2									
		物理学基礎	学設	2									
		物理学基礎	学設	4									
化学基礎		学設	2	2									
化学基礎		学設	4										
生物基礎		学設	2	2									
生物基礎		学設	4										
地学基礎		学設	2										
地学基礎		学設	4										
物理・化学・生物総合		学設	4										
保 体	体育保健Ⅰ	学設	7~8	3	2	2	3			3			
	体育保健Ⅱ	学設	2	1	1	1							
芸 術	音楽Ⅰ	学設	2~12										
	音楽Ⅱ	学設	2										
	音楽Ⅲ	学設	2										
	美術Ⅰ	学設	2										
	美術Ⅱ	学設	2										
	美術Ⅲ	学設	2										
	書道Ⅰ	学設	2										
	書道Ⅱ	学設	2										
外 国 語	コミュニケーション英語Ⅰ	学設	3	3									
	コミュニケーション英語Ⅱ	学設	4		4	4							
	コミュニケーション英語Ⅲ	学設	4				4			4			
	英語表現Ⅰ	学設	2	1	1	1							
家 庭 情 報	家庭総合	学設	4		2	2	2			1			
	社会と情報の科学	学設	2	2									
専 門	家庭フードデザイン	学設	2~6										
	家庭子どもの発達と保育	学設	2~6										
共通教科・科目単位数合計				28	28	28	24	0	0	28			
専門科目単位数合計				0	0	0	0	0~2	0~2	0			
総合的な学習の時間				3~6	1	1		1					
単位数小計				29	29	29							
特別活動				3	1	1		1					
単位数総合計				30	30	30							

普 専	教 科	科 目	標 準 単 位	1年	2年		3年				教 科 合 計	備 考	
					文	理	文		理				
							必履修	選択1		選択2			必履修
各 教 科 に 共 通 す る 教 科 目 (共 通 教 科 目)	国 語	国語総合	4	4							12~14	※現代文B・古典Bは分割履修とする	
		国語表現	3										
		現代文B	4		2	2	2	(2)	(2)	2			
		古典B	4		2	2	2			2			
	地 理 歴 史	世界史	B	4	3							7~9	※文系選択は同じ科目を選択してはならない。但し、生物・化学は選択12のセット履修すること
		日本史	B	4		4							
		地理	B	4						4			
		日本史応用学設	学設										
	公 民	政治・経済	理	2			2				2	4~8	
		政治・経済	応用学設	2			2				2		
		倫理	学設										
		総合現代社会	学設										
	数 学	数学Ⅰ	I	3	3							14~17	
		数学Ⅱ	II	4		4	4						
		数学Ⅲ	III	5							6		
		数学A	A	2	2								
		数学B	B	2		2	2						
		応用数学Ⅰ	A	学設				3					
	理 科	物理基礎	基礎	2		2	2					8~14	※理科の基礎科目は1,2年で3科目履修すること ※理科の基礎がつかない科目は基礎がつく科目を履修したものから選択すること*2年、3年の理必履修で、同一科目の履修は出来ない
		化学基礎	基礎	2	2						4		
		生物基礎	基礎	2	2						4		
		地理基礎	基礎	2									
		物理総合	学設					2					
化学総合		学設											
生物総合		学設											
地理総合		学設											
体育		体育	7~8	3	2	2	3				3		
スポーツ		II	2~12										
芸 術	音楽Ⅰ	I	2	2							2~8		
	音楽Ⅱ	II	2		2								
	音楽Ⅲ	III	2										
	美術Ⅰ	I	2										
	美術Ⅱ	II	2										
	美術Ⅲ	III	2										
	書道Ⅰ	I	2										
	書道Ⅱ	II	2										
音楽総合研究	学設												
美術総合研究	学設												
外 国 語	コミュニケーション英語Ⅰ	I	3	3							13~17	※英語表現Ⅰは分割履修とする	
	コミュニケーション英語Ⅱ	II	4		4	4							
	コミュニケーション英語Ⅲ	III	4				4			4			
	英語表現Ⅰ	I	2	1	1	1							
	応用英語理解	学設					2						
家 庭 情 報	家庭総合	学設	4		2	2	2			1	3~4	※家庭総合は分割履修とする	
	社会と情報学	学設	2	2							2~4		
専 門	家庭フードデザイン	学設	2~6								0~4		
	家庭子どもの発達と保育	学設	2~6										
共通教科・科目単位数合計				28	28	28	24	0	0	28			
専門科目単位数合計				0	0	0	0	0~2	0~2	0			
総合的な学習の時間 プロジェクトG				3~6	1	1				1			
単位数 小計				29	29	29				29			
特別活動 HR活動				3	1	1				1			
単位数 総合計				30	30	30				30			

専	科	科目	標準単位	1年	2年		3年				教科合計	備考	
					文	理	文		理				
							必修	選択1	選択2	必修			
各教科に共通する科目	国語	国語総合	4	4								※現代文B・古典Bは分割履修とする ※文系選択は同じ科目を選択してはならない。但し、生物・化学は選択12のセット履修すること	
		現代文	B 4		2	2	2	—(2)	—(2)		2		12~14
		古典	B 4		2	2	2				2		
	地理歴史	世界史	B 4	3									7~9
		日本史	B 4		4						4		
		地理	B 4										
	公民	政治・経済	理 2			2	2				2		4~8
		政治経済応用	学設 2				2						
		倫理応用	学設 2										
	数学	総合現代社会	学設 2										14~17
		数学Ⅰ	3	3									
		数学Ⅱ	4		4	4							
数学Ⅲ		5											
数学A		2	2							6			
数学B		2		2	2								
理科	応用数学Ⅰ	A 学設 2					3				8~14		
	応用数学Ⅱ	B 学設 2											
	発展数学	学設 2											
	物理基礎	2		2	2								
	化学基礎	2	2							4			
	生物基礎	2	2										
	生体物理学基礎	2											
	物理総合	学設 2					2						
	化学総合	学設 2											
	生体物理学総合	学設 2											
保健体育	体育	7~8	3	2	2	3				3	10~12		
	保健	2	1	1	1								
	生涯スポーツ	学設 2											
芸術	音楽Ⅰ	2	2								2~8		
	音楽Ⅱ	2		2									
	音楽Ⅲ	2											
	美術Ⅰ	2											
	美術Ⅱ	2											
	美術Ⅲ	2											
	書道Ⅰ	2											
外国語	音楽総合研究	学設 2									※芸術Ⅱ・ⅢについてはⅠを履修した科目を選択すること		
	美術総合研究	学設 2											
外国語	コミュニケーション英語Ⅰ	3	3								13~17		
	コミュニケーション英語Ⅱ	4		4	4								
	コミュニケーション英語Ⅲ	4				4				4			
	英語表現Ⅰ	2	1	1	1								
家庭情報	応用英語理解	学設 2				2					※英語表現Ⅰは分割履修とする		
	英語総合	学設 4								1			
家庭情報	家庭総合	4									3~4		
	社会と情報	2	2										
家庭情報	情報の科	2									2~4		
	情報の科	2											
専門	家庭子どもの発達と保育	2~6											
共通教科・科目単位数合計				28	28	28	24	0	0	28			
専門科目単位数合計				0	0	0	0	0~2	0~2	0			
総合的な学習の時間				1	1					1			
プロジェクトG				3~6									
単位数 小計				29	29	29				29			
特別活動				3	1	1				1			
HR活動													
単位数 総合計				30	30	30				30			

14. 使用教科書一覧表

教科	科目名	発行者		教科書コード	教科書名	使用学年
		番号	略称			
国語	国語総合	050	大修館	国総346	精選国語総合 新訂版	1
	現代文B	183	第一	現B317	高等学校 現代文B	2,3
	古典B	015	三省堂	古B306	精選古典B	2,3
	国語表現	050	大修館	国表305	国語表現	3
地理歴史	世界史B	046	帝国	世B303	新詳 世界史B	1
	日本史B	081	山川	日B309	詳説 日本史B 改訂版	2,3
	地理B	046	帝国	地B304	新詳 地理B	2,3
	地図	046	帝国	地図310	新詳 高等地図	2,3
公民	倫理	183	第一	倫理310	高等学校 改訂版 倫理	2,3
	政治・経済	183	第一	政経309	高等学校 改訂版 政治・経済	3
数学	数学Ⅰ	104	数研	数Ⅰ328	改訂版 高等学校 数学Ⅰ	1
	数学A	104	数研	数A328	改訂版 高等学校 数学A	1
	数学Ⅱ	104	数研	数Ⅱ310	高等学校 数学Ⅱ	2
	数学Ⅲ	104	数研	数Ⅲ309	高等学校 数学Ⅲ	3
	数学B	104	数研	数B310	高等学校 数学B	2
理科	化学基礎	183	第一	化基321	高等学校 改訂 化学基礎	1
	生物基礎	002	東書	生基311	改訂 生物基礎	1
	物理基礎	183	第一	物基321	高等学校 改訂 新物理基礎	2
	地学基礎	183	第一	地基310	高等学校 改訂 地学基礎	2
	物理	183	第一	物理305	高等学校 物理	3
	化学	104	数研	化学306	化学	2,3
	生物	183	第一	生物304	高等学校 生物	2,3
	地学	104	数研	地学302	地学	3
保体	保健体育	050	大修館	保体304	現代高等保健体育 改訂版	1~2
芸術	音楽Ⅰ	301	教出	音Ⅰ307	音楽Ⅰ 改訂版 Tutti	1
	音楽Ⅱ	301	教出	音Ⅱ301	音楽Ⅱ Tutti	2
	音楽Ⅲ	301	教出	音Ⅲ301	音楽Ⅲ Tutti	3
	美術Ⅰ	116	日文	美Ⅰ305	高校生の美術 1	1
	美術Ⅱ	116	日文	美Ⅱ302	高校美術 2	2
	書道Ⅰ	006	教図	書Ⅰ306	書Ⅰ	1
	書道Ⅱ	006	教図	書Ⅱ304	書Ⅱ	2
外国語	英語表現Ⅰ	183	第一	英Ⅰ337	Vivid English Expression I NEW EDITION	1,2
	コミュニケーション英語Ⅰ	183	第一	コⅠ351	Vivid English Communication I NEW EDITION	1
	コミュニケーション英語Ⅱ	183	第一	コⅡ323	Vivid English Communication II	2
	コミュニケーション英語Ⅲ	183	第一	コⅢ321	Vivid English Communication III	3
家庭	家庭総合	183	第一	家総312	高等学校 新版 家庭総合	2
	子どもの発達と保育	006	教図	家庭304	子どもの発達と保育	3
情報	社会と情報	007	実教	社情312	高校社会と情報 新訂版	1
	情報と科学	007	実教	情科307	最新情報の科学 新訂版	3

15. 準教科書及び副読本一覧表

教科	科目	副読本名	著者名	発行所	対象
国語	国語総合	精選国語総合学習課題ノート	大修館書店編集部	大修館書店	1年
	国語総合・古典	新版五訂完全マスター古典文法	第一学習社編集部	第一学習社	全学年
	国語総合・古典	完全マスター古典文法 準拠ノート基礎固め	第一学習社編集部	第一学習社	全学年
	国語総合・古典	漢文必携チェックノート四訂版基本編	菊池隆雄編著	桐原書店	1年
	国語総合・古典	クリアカラー 国語便覧	青木五郎他監修	数研出版	全学年
	国語総合・古典	精選漢文 重要な句法と語彙を学ぶ	全国高等学校国語教育連合会編著	尚文出版	全学年特進
	国語総合・古典	マドンナ古文単語230	荻野文子	学研	全学年特進
	現代文	現代文B学習課題集	第一学習社編集部	第一学習社	2・3年
	古典	精選古典B学習課題ノート	精選古典B編集委員会	三省堂	2・3年
	現代文・古典	大学入試国語頻出問題1200	有座俊史編著	いっぴいな書店	2・3年
	現代文・古典	三訂版 国語マーク完答32	センター試験対策編集部編	尚文出版	3年特進
	現代文応用	改訂版テーマ詳説 現代評論選 準拠ノート	数研出版編集部	数研出版	3年
	現代文応用	大学入試 現代文単語	大学入試 現代文単語vocabulary 550	いっぴいな書店	3年
地歴	世界史B	最新世界史図説タペストリー	帝国書院編集部	帝国書院	1年
	世界史B	これだけは知っておきたい琉球・沖縄のこと	新城俊昭	沖縄時事出版	1年
	日本史B	詳説 日本史図録	詳説日本史図録編集委員会	山川出版	2・3年
	日本史B	詳説 日本史整理ノート	授業用詳説日本史整理ノート編集部	山川出版	2・3年
	地理B	新編 地理資料 2017	星沢 卓也	東京法令出版	2・3年
公民	政治・経済	最新 政治・経済資料集 2017	第一学習社編集部	第一学習社	3年
	倫理	テオリア最新倫理資料集初訂版	第一学習社編集部	第一学習社	2・3年
数学	数学Ⅰ・A	新課程用 Study-Upノート数学Ⅰ+A	数研出版編集部	数研出版	1年
	数学Ⅱ・B	新課程用 Study-Upノート数学Ⅱ+B	数研出版編集部	数研出版	2年
	数学Ⅰ・A	REPEAT数学Ⅰ+A	数研出版編集部	数研出版	3年文
理科	物理	リードα物理	数研出版編集部	数研出版	3年理
	物理総合	リードα物理基礎	数研出版編集部	数研出版	3年文
	化学基礎	改訂 ネオバルノート化学基礎	第一学習社編集部	第一学習社	1年
	化学	四訂版 リードα化学基礎+化学	数研出版編集部	数研出版	2,3年理
	化学総合	アクセスノート化学基礎 改訂版	数研出版編集部	数研出版	3年文
	地学基礎	改訂 ネオバルノート地学基礎	第一学習社編集部	第一学習社	2年
	地学基礎	スクエア 最新図説地学	第一学習社	第一学習社	2年
	地学	セミナー地学基礎	第一学習社編集部	第一学習社	3年理
	地学総合	セミナー地学基礎	第一学習社編集部	第一学習社	3年文
保体	保健	現代高等学校保健体育ノート	大修館書店編集部	大修館書店	1・2年
芸術	書道Ⅰ	高校硬筆の練習	小竹光夫・小林比出世	教育出版	1年
外国語	コミュニケーション英語Ⅰ・Ⅱ	English Generator英単語・熟語4500 Plus	いっぴいな書店編集部	いっぴいな書店	1・2年
	コミュニケーション英語Ⅰ・Ⅱ	総合英語 Evergreen	川崎芳人 他	いっぴいな書店	1・2年
	コミュニケーション英語Ⅰ・Ⅱ	総合英語 Evergreen English Grammar 25	いっぴいな書店編集部	いっぴいな書店	1・2年
	コミュニケーション英語Ⅱ	Accel Reading 2	啓林館編集部	啓林館	2年特進
	英語	ジーニアス英和辞典 第5版	南出康世 編集主幹	大修館	推薦
	英語	電子辞書カシオEX-word		カシオ	推薦
	英語	電子辞書シャープBrain PW-H7700		シャープ	推薦

16. 年間行事計画

2017(平成29)年度

4月	日	曜	4月行事予定	授業実施計画						時数	日数
				1	2	3	4	5	6		
1	土										
2	日										
3	月		教育庁関係辞令交付式								
4	火		新1年生教科書販売 新任職員オリエンテーション 職員会議(新年度発足, 入学式等)								
5	水		学年会 教科会 特進クラスに関する話し合い 臨任研修会(午前)								
6	木		入学式打ち合わせ, 新学年度準備 体育館落成式								
7	金		就任式・始業式 体育館オープニングセレモニー 服装容儀指導 LHR(学級開き) 入学式式場設営 入学式 個人写真撮影(1年) 全体清掃①	行	L	行	行	/	/	0	1
8	土										
9	日										
10	月		新入生オリエンテーション(3456校時) 学力向上対策委員会発足会議	L	L	○	○	○	○	4	2
11	火		第1回実力テスト 尿検査① 職員研修	※	※	※	※	※	※	6	3
12	水		HR役員認証式・対面式・部紹介 尿検査②	○	○	○	○	行	行	4	4
13	木		尿検査③ 研究指定校等連絡協議会	○	○	○	○	○	○	6	5
14	金		早朝講座集会 NOLTYスコラ研修(職員) 校長研修会	○	○	○	○	○	○	6	6
15	土		おきなわ地域教育の日								
16	日		家庭の日・ファミリー読書								
17	月		早朝講座開始 校医検診①(13:30～) 校務運営委員会	○	○	○	○	○	○	6	7
18	火		新任職員研修(手帳活用)	○	○	○	○	○	○	6	8
19	水		45分授業 2年HR・進路情報交換会 学校説明会(中学生向け)	○	○	○	○	L	総	4	9
20	木		定期健康診断(1-3校時) 新体力テスト	行	行	行	行	行	行	0	10
21	金		少年を守る日	○	○	○	○	○	○	6	11
22	土		総合学力記述模試(3年希望者)								
23	日										
24	月		校医検診②(1校時～)	○	○	○	○	○	○	6	12
25	火		全体清掃② 校医検診③(13:30～) 生徒指導連絡協議会	○	○	○	○	○	○	6	13
26	水		総合(1年手帳活用, 2年進路しおり・手帳活用, 3年志望理由書下書き①・手帳活用) 県立学校新任教頭研修会	○	○	○	○	総	総	4	14
27	木		尿二次検査① 校医検診(予備日)	○	○	○	○	○	○	6	15
28	金		新入生歓迎球技大会 尿二次検査②	行	行	行	行	行	行	0	16
29	土		昭和の日								
30	日										
										合計	

備考	○高校総体申込み	1年	2年	3年	
	○自転車通学者調べ	授業月	16	16	16
	○在学奨学生募集, 大学予約奨学生申し込み説明会(1回目)	日数累計	16	16	16
	○進路講演会	授業月	77	77	77
○部顧問会発足	時数累計	77	77	77	
○50授業 △45分授業 ▽40分授業 ※定期テストを含む諸テスト 総→総合学習 L→LHR /は教科の授業がないとき					

5月	日 曜	5月行事予定	授業実施計画						時数	日数
			1	2	3	4	5	6		
1	月	学力向上対策委員会(早朝小論講座について) 木の授業	○	○	○	○	○	○	6	17
2	火	部活動生集会 職員研修(実力テスト分析) 金の授業	○	○	○	○	○	○	6	18
3	水	憲法記念日								
4	木	みどりの日								
5	金	こどもの日								
6	土									
7	日									
8	月	三者面談事前学習会・1年担任向け文理選択説明会(担任対象) 放課後グループ学習会①	○	○	○	○	○	○	6	19
9	火	全体清掃③ 校医検診④(13:30~)	○	○	○	○	○	○	6	20
10	水	総合(1年:進路適性検査, 2年:進路探究, 3年:志望理由書下書き②), LHR:(悩みアンケート, 健康調査等) 放課後グループ学習会②	○	○	○	○	L	総	4	21
11	木	中間テスト① 進路指導主任研修会	○	※	※	※	/	/	4	22
12	金	中間テスト② 総合(1年文理選択研究, 2年適性検査振り返り, 3年志望理由書下書き③) 三者面談資料綴り 教頭研修会 10年研①開講式	※	※	※	総	/	/	3	23
13	土									
14	日	授業参観・PTA総会 PTA進路講演会 月1235の授業(早朝講座も月)	○	○	○	○	/	/	4	24
15	月	代休								
16	火	三者面談① 2346の授業 学校管理状況調査(午後) 第1回追認考査	○	○	○	○	/	/	4	25
17	水	三者面談② 1234の授業	○	○	○	○	/	/	4	26
18	木	三者面談③ 2年研① 1234の授業	○	○	○	○	/	/	4	27
19	金	45分授業 2年HR・進路情報交換会 学校説明会(中学生向け)	○	○	○	○	/	/	4	28
20	土	おきなわ地域教育の日								
21	日	家庭の日・ファミリー読書 高校総体(水泳競技)								
22	月	三者面談⑤ 校務運営委員会 1246の授業	○	○	○	○	/	/	4	29
23	火	三者面談⑥ 1256の授業	○	○	○	○	/	/	4	30
24	水	総合(1・2年進路講話, 3年志望理由書消書提出) AO・推薦説明会参加人数調べ 職員会議	○	○	○	○	総	総	4	31
25	木	総体激励式・生徒会長選挙 志望理由書消書提出×切 1256の授業	○	○	○	○	行	行	4	32
26	金	高校総体総合開会式	○	○	○	○	○	○	6	33
27	土	高校総体競技(~31日)								
28	日									
29	月	教育実習(3週間:~6/16) 早朝講座休講(総体のため)	○	○	○	○	○	○	6	34
30	火		○	○	○	○	○	○	6	35
31	水	教育相談等研修会 6校時は金6の授業	○	○	○	○	L	○	5	36
									合計	

備考	○高校総体申込み×切(上旬)	授業日数	月	1年	2年	3年
	○服装容儀指導(中旬)		累計	20	20	20
	○奨学金説明会(希望保護者対象)三者面談期間中	授業時数	月	100	100	100
	○英語能力判定テスト(2年のみ ※5/23授業内で行う予定)		累計	177	177	177
○実習生オリエンテーション						
○50授業 △45分授業 ▽40分授業 ※定期テストを含む諸テスト 総→総合学習 L→LHR /は教科の授業がないとき						

6月	日 曜	6 月 行 事 予 定	授業実施計画						時 数	日 数
			1	2	3	4	5	6		
1	木		○	○	○	○	○	○	6	37
2	金	AO・推薦説明会・予備調査(3年)	○	○	○	○	○	○	6	38
3	土	総合学力マーク模試(3年特進,国公立推薦受験者,希望者)								
4	日									
5	月	教育実習(2週間:~6/16)	○	○	○	○	○	○	6	39
6	火	新旧生徒会引き継ぎ式・生徒総会	○	○	○	○	○	行	5	40
7	水	総合(1年選択科目説明会, 2年教育実習生と語る, 3年進路別説明会)	○	○	○	○	L	総	4	41
8	木	45分授業 1年HR・進路情報交換会	△	△	△	△	△	△	6	42
9	金	総合(1・2年進学ガイダンス, 3年面接シート・面接DVD) 教育相談等研修会 午前中は3456の授業	○	○	○	○	総	総	4	43
10	土									
11	日									
12	月	校務運営委員会	○	○	○	○	○	○	6	44
13	火	45分授業 2年HR・進路情報交換会 野球部激励式	△	△	△	△	△	△	6	45
14	水	総合(1年教育実習生と語る, 2年選択科目説明会, 3年個別面談) 職員会議	○	○	○	○	L	総	4	46
15	木	45分授業 3年HR・進路情報交換会 入学者選抜学力検査分析説明会(中頭)	△	△	△	△	△	△	6	47
16	金	教育実習終了 6.23平和集会(4~6校時) 第1回漢字能力検定試験 少年を守る日	○	○	○	○	○	○	6	48
17	土	おきなわ地域教育の日 第1回語彙読解力検定(AO・推薦で小論文なしの人, 希望者)								
18	日	家庭の日・ファミリー読書								
19	月	部活動生集会	○	○	○	○	○	○	6	49
20	火	ICT研修(3年担任調査書入力)	○	○	○	○	○	○	6	50
21	水	全体清掃④ 金の授業	○	○	○	○	○	○	6	51
22	木	出席入力完了(教科担任) 教育相談等研修会 職員研修(学力向上)	△	△	△	△	△	△	6	52
23	金	慰霊の日								
24	土									
25	日									
26	月	期末テスト① 出席簿出力・確認・訂正(担任)	○	※	※	※	/	/	4	53
27	火	期末テスト②	○	※	※	※	/	/	4	54
28	水	期末テスト③ アルバイト生集会	○	※	※	※	/	/	4	55
29	木	AO・推薦願書しめきり(~30日)	○	○	○	○	○	○	6	56
30	金	出席簿訂正×切(担任:17:00厳守)	○	○	○	○	○	○	6	57
									合計	

備 考	○服装容儀指導 ○自転車マナー講習 ○自転車通学生徒集会		1年	2年	3年	
	○大学予約奨学生申請書×切	授業	月	21	21	21
	○県内大学校内説明会 ○県内私大オープンキャンパス	日数	累計	57	57	57
	○第1回小論文・面接講座募集	授業	月	119	119	119
○第61回九州地区高等学校PTA連合会大会がまだすばい熊本大会6/16(金)	時数	累計	296	296	296	
○50授業 △45分授業 ▽40分授業 ※定期テストを含む諸テスト 総→総合学習 L→LHR /は教科の授業がないとき						

7月		7月行事予定	授業実施計画						時数	日数
			1	2	3	4	5	6		
1	土	1・2年総合学力テスト(特進クラス希望者), 3年総合学力記述模試(希望者)								
2	日									
3	月	国公立志願者集会(3年)	○	○	○	○	○	○	6	58
4	火	3年小論文模試(AO・推薦で小論文有りの人, 希望者)	○	○	○	○	○	○	6	59
5	水	成績入力メ切・学習記録報告書提出(17:00厳守) 6校時は月1の授業	○	○	○	○	L	○	5	60
6	木	データ集計(学籍)・一覧表出力(担任)	○	○	○	○	○	○	6	61
7	金	判定会議資料作成・提出(担任) AO受験者集会 教育相談等研修会	○	○	○	○	○	○	6	62
8	土									
9	日									
10	月	校務運営委員会 判定会議資料作成(教務) リーダー研修①	○	○	○	○	○	○	6	63
11	火	リーダー研修② 職員研修	△	△	△	△	△	△	6	64
12	水	職員会議(成績判定・その他) 推薦指導セット配布 総合(生徒指導部担当:情報社会への対応)	△	△	△	△	L	総	4	65
13	木	第1回推薦委員会 早朝講座終了 高校生代表者会議(ちゅらマナーアップフォーラム)	○	○	○	○	○	○	6	66
14	金	社会見学(1,3年) 平和フィールドワーク(2年)	○	○	○	○	○	○	6	67
15	土	おきなわ地域教育の日								
16	日	家庭の日・ファミリー読書								
17	月	海の日								
18	火		○	○	○	○	○	○	6	68
19	水	学級懇談会 5校時は月2の授業	△	△	△	△	△	/	5	69
20	木	校内弁論大会 推薦受験者集会	○	○	○	○	○	○	6	70
21	金	1学期終業式 全体清掃⑤ 管理職候補者選考試験第一次試験 少年を守る日	○	○	○	○	行	L	4	71
22	土									
23	日	教員候補者選考試験第一次試験								
24	月	夏期講座前期(~8/4【10日間】) 職員研修(面接・小論文) 学校保健委員会 10年研②								
25	火	10年研③								
26	水	10年研④ 実習助手研修会 管理職候補者選考試験第一次試験(予備日)								
27	木	10年研⑤ 15年研①								
28	金	10年研⑥ 15年研②								
29	土									
30	日	教員候補者選考試験第一次試験(予備日)								
31	月	10年研⑦								
									合計	

備考	○図書返却指導		1年	2年	3年	
	○1年生, 指導要録1枚目データ確認(担任・学籍・情報)	授業	月	14	14	14
	○服装容儀指導 ○交通安全・生徒講話	日数	累計	71	71	71
	○添削・面接講座開始	授業	月	82	82	82
○免許取得事前説明会(3年)	時数	累計	378	378	378	
○50授業 △45分授業 ▽40分授業 ※定期テストを含む諸テスト 総→総合学習 L→LHR /は教科の授業がないとき						

8月		8月行事予定	授業実施計画						時 数	日 数
日	曜		1	2	3	4	5	6		
1	火	10年研⑧								
2	水	10年研⑨								
3	木									
4	金	第2回全国統一マーク模試(3年希望者) キャリア教育・生徒指導・高校入試等地區講座								
5	土									
6	日									
7	月									
8	火									
9	水									
10	木	高等学校教育課程研修会(本当全地区) 教頭研修会								
11	金	山の日								
12	土									
13	日									
14	月	夏期講座後期(~8/25[10日間]) 5年研①								
15	火	5年研② 2年研②								
16	水	5年研③ 2年研③								
17	木	5年研④ 教務主任研修								
18	金	5年研⑤ 教務主任研修 少年を守る日								
19	土	おきなわ地域教育の日								
20	日	家庭の日・ファミリー読書								
21	月									
22	火	管理職候補者選考試験第二次試験								
23	水	10年研⑩								
24	木	10年研⑪								
25	金	教員候補者選考試験第二次試験(1日目)								
26	土	教員候補者選考試験第二次試験(2日目)								
27	日	教員候補者選考試験第二次試験(3日目)								
28	月	校務運営委員会								
29	火	職員会議								
30	水	2学期始業式(HR役員認証式・服装容儀) LHR 月3456の授業 全体清掃◎ 1・2年早朝講座開始	行	L	○	○	○	○	4	72
31	木		○	○	○	○	○	○	6	73
									合計	

備 考	○第67回全国高等学校PTA連合会大会静岡大会8/24(木)~25(金)		1年	2年	3年	
		授業 日数	月	2	2	2
			累計	73	73	73
		授業 時数	月	11	11	11
			累計	389	389	389
○50授業 △45分授業 ▽40分授業 ※定期テストを含む諸テスト 総→総合学習 L→LHR /は教科の授業がないとき						

9月	9月行事予定	授業実施計画						時数	日数
		1	2	3	4	5	6		
1 金	センター試験記入説明会(受験料)	○	○	○	○	○	○	6	74
2 土									
3 日	旧盆(ウンケー) 教員候補者選考試験第二次試験(予備日)								
4 月	旧盆	○	○	○	○	○	○	6	75
5 火	旧盆(ウーケイ)								
6 水	総合(学園祭準備)	○	○	○	○	L	総	4	76
7 木	第2回実力テスト(1-3年)	※	※	※	※	※	※	6	77
8 金	第2回実力テスト(3年1校時のみ) プレ小論文(1,2年, 1校時のみ) 第2回推薦委員会(指定校) 校長研修会	※	○	○	○	○	○	6	78
9 土	教員候補者選考試験第二次試験(予備日)								
10 日	教員候補者選考試験第二次試験(予備日)								
11 月	校務運営委員会 3年早期講座開始	○	○	○	○	○	○	6	79
12 火		○	○	○	○	○	○	6	80
13 水	職員会議 総合(1年インターンシップガイダンス, 2年学園祭準備, 3年面談・センター試験願書記入)	○	○	○	○	L	総	4	81
14 木		○	○	○	○	○	○	6	82
15 金	少年を守る日	○	○	○	○	○	○	6	83
16 土	おきなわ地域教育の日 第1回ベネッセ・駿台マーク模試(3年特進・国公立推薦受験者, 希望者) 教員候補者選考試験第三次試験(1日目)								
17 日	家庭の日・ファミリー読書 教員候補者選考試験第三次試験(2日目)								
18 月	敬老の日								
19 火	23日の代休								
20 水	5校時は月1の授業	○	○	○	○	○	L	5	84
21 木	全体清掃⑦ 月34562Lの授業	○	○	○	○	○	L	5	85
22 金	学園祭準備 全体清掃 職員会議(学園祭)	行	行	行	行	行	行	0	86
23 土	学園祭① 秋分の日	総	総	総	総	総	総	0	87
24 日	学園祭② 後夜祭	総	総	総	総	総	総	0	88
25 月	24日の代休								
26 火		○	○	○	○	○	○	6	89
27 水	総合学習(1年インターンシップマッチング, 2年学年会, 3年面談・小論文模試(推薦で小論文有りの人は必修, 希望者))	○	○	○	○	L	総	4	90
28 木	推薦受験者集会	○	○	○	○	○	○	6	91
29 金		○	○	○	○	○	○	6	92
30 土									

合計

備考	備			1年	2年	3年
		授業	月	19	19	19
		日数	累計	92	92	92
		授業	月	108	108	108
時数	累計	497	497	497		

○50授業 △45分授業 ▽40分授業 ※定期テストを含む諸テスト
 総→総合学習 L→LHR /は教科の授業がないとき

10月	10月行事予定	授業実施計画						時数	日数
		1	2	3	4	5	6		
1日									
2月	校務運営委員会	○	○	○	○	○	○	6	93
3火	部活動生集会 職員研修(実力テスト分析)	○	○	○	○	○	○	6	94
4水	職員会議 総合学習(1年マナー講座, 2年進路学習, 3年学年集会)	○	○	○	○	総	総	4	95
5木		○	○	○	○	○	○	6	96
6金	センター試験100日前集会	○	○	○	○	○	○	6	97
7土	教員候補者選考試験第三次試験(予備日)								
8日	教員候補者選考試験第三次試験(予備日)								
9月	体育の日								
10火		○	○	○	○	○	○	6	98
11水	中間テスト①	○	※	※	※	/	/	4	99
12木	中間テスト② 入試説明会(中学校教諭向け)	○	※	※	※	/	/	4	100
13金	野外実習(2年・理科)	○	○	○	○	○	○	6	101
14土	新人大会(テニス競技)								
15日	家庭の日・ファミリー読書								
16月		○	○	○	○	○	○	6	102
17火	45分授業 1年HR・進路情報交換会	△	△	△	△	△	△	6	103
18水	総合(薬物乱用防止教育)	○	○	○	○	L	総	4	104
19木	45分授業 2年HR・進路情報交換会 学校説明会(中学生向け)	△	△	△	△	△	△	6	105
20金	少年を守る日 全体清掃⑥ 進路主任研修会 芸術鑑賞(組踊)	○	○	○	○	○	○	6	106
21土	第2回ベネッセ・駿台記述模試(3年特進, 国公立推薦受験者, 希望者) おきなわ地域教育の日								
22日									
23月	校務運営委員会	○	○	○	○	○	○	6	107
24火	45分授業 3年HR・進路情報交換会	△	△	△	△	△	△	6	108
25水	職員会議 総合学習(1年事業所研究・最終確認, 2・3年進路学習, 面談)	○	○	○	○	L	総	4	109
26木	新人大会激励式	○	○	○	○	○	行	5	110
27金		○	○	○	○	○	○	6	111
28土	県高校総体新人大会								
29日	県高校総体新人大会								
30月		○	○	○	○	○	○	6	112
31火		○	○	○	○	○	○	6	113
								合計	

備考	○新人大会申込み		1年	2年	3年	
	○服装容儀指導	授業	月	21	21	21
	○大学等予約奨学生募集(2回目)	日数	累計	113	113	113
	○芸術鑑賞	授業	月	121	121	121
○50授業 △45分授業 ▽40分授業 ※定期テストを含む諸テスト 総→総合学習 L→LHR /は教科の授業がないとき		時数	累計	618	618	618

11月	11月行事予定						授業実施計画						時数	日数
	日	曜					1	2	3	4	5	6		
1	水		県内大学推薦校内出願①	フューチャークラス説明会(3年)	呉ら島おきなわ教育の日		○	○	○	○	L	○	5	114
			6校時は金5の授業											
2	木		県内大学推薦校内出願②				○	○	○	○	○	○	6	115
3	金		文化の日	1・2年総合学力テスト(特進, 希望者), 3年・第3回ベネッセ・駿台マーク模試(特進・国公立推薦受験者, 希望者)										
4	土													
5	日													
6	月		手帳甲子園展示				○	○	○	○	○	○	6	116
7	火		インターンシップ1日目				○	○	○	○	○	○	6	117
8	水		インターンシップ2日目	6校時は金1の授業			○	○	○	○	L	○	5	118
9	木		インターンシップ3日目				○	○	○	○	○	○	6	119
10	金		金融公庫保護者説明会				○	○	○	○	○	○	6	120
11	土													
12	日													
13	月		校務運営委員会	手帳甲子園投票(~17日)			○	○	○	○	○	○	6	121
14	火						○	○	○	○	○	○	6	122
15	水		職員会議	総合学習(1年お礼状, 2年志望理由書, 3年進路学習・面談)			○	○	○	○	L	総	4	123
16	木						○	○	○	○	○	○	6	124
17	金		少年を守る日	出席入力完了(教科担任)	部活動生集会	第2回語彙読解検定(1・2年特進, 希望者)	○	○	○	○	○	○	6	125
18	土		おきなわ地域教育の日											
19	日		家庭の日・ファミリー読書											
20	月		出席簿出力・確認・訂正(担任)				○	○	○	○	○	○	6	126
21	火		学校・学年別学級対抗球技大会校内予選(1年)				○	○	○	○	○	○	6	127
22	水		全体清掃⑨	6校時は金6の授業			○	○	○	○	L	○	5	128
23	木		勤労感謝の日											
24	金		期末テスト①	出席簿訂正締切(担任:17時厳守)			○	※	※	※	/	/	4	129
25	土													
26	日													
27	月		期末テスト②				○	※	※	※	/	/	4	130
28	火		期末テスト③	学校・学年別学級対抗球技大会校内予選(2年)			○	※	※	※	/	/	4	131
29	水		LHR(3学期HR役員選出)	6校時は金1の授業			○	○	○	○	L	○	5	132
30	木		職員研修				△	△	△	△	△	△	6	133
													合計	

備考	○衣替え調整期間			1年	2年	3年		
	○服装容儀指導			授業	月	20	20	20
	○推薦出願			日数	累計	129	129	129
	○防災訓練			授業	月	114	114	114
○50授業 △45分授業 ▽40分授業 ※定期テストを含む諸テスト				累計	732	732	732	
総→総合学習 L→LHR /は教科の授業がないとき								

12月	12月行事予定						授業実施計画						時数	日数
							1	2	3	4	5	6		
1 金	学力向上対策委員会						○	○	○	○	○	○	6	130
2 土	全国センター試験プレテスト(3年希望者)													
3 日														
4 月							○	○	○	○	○	○	6	131
5 火	成績入力×切・学習記録報告書提出(17:00厳守)						○	○	○	○	○	○	6	132
6 水	データ集計(学籍)・一覧表出力(担任) 総合学習(1年新聞作成, 2年志望理由書, 3年学年集会) 統一LHR(性・エイズ教育)						○	○	○	○	L	総	4	133
7 木	判定会議資料作成・提出(担任)						○	○	○	○	○	○	6	134
8 金	校内マラソン大会 判定会議資料作成(教務)						○	○	○	○	○	○	6	135
9 土														
10 日														
11 月	職員会議(成績判定)						△	△	△	△	△	△	6	136
12 火	2学年修学旅行①						○	○	○	○	○	○	6	137
13 水	2学年修学旅行② 総合学習(1年インターンシップ発表会, 2年志望理由書, 3年年間反省まとめ)						○	○	○	○	L	総	4	138
14 木	2学年修学旅行③						○	○	○	○	○	○	6	139
15 金	2学年修学旅行④ 早朝講座終了 証明書発行願締切(1月出願予定者) 少年を守る日						○	○	○	○	○	○	6	140
16 土	おきなわ地域教育の日													
17 日	家庭の日・ファミリー読書													
18 月	校務運営委員会 学校保健委員会						○	○	○	○	○	○	6	141
19 火	センター試験受験者集会(受験票配布)						○	○	○	○	○	○	6	142
20 水	学級懇談会 沖縄歴史検定 5校時は金5の授業						△	△	△	△	△	/	5	143
21 木	職員会議						○	○	○	○	○	○	6	144
22 金	校内マラソン大会(予備日)						○	○	○	○	○	○	6	145
23 土	天皇誕生日													
24 日														
25 月	2学期終業式 全体滑撮⑩ 午前中は月3456の授業						○	○	○	○	行	L	4	146
26 火	職員会議(高校入試等)													
27 水														
28 木	御用納め													
29 金	年末年始休(~1月3日)													
30 土														
31 日														

合計

備考	○図書返却指導		1年	2年	3年	
	○3学期,「通知表」マニュアルの配布	授業日数	月	17	17	17
	○服装容儀指導		累計	150	150	150
		授業時数	月	100	100	100
			累計	832	832	832
○50授業 △45分授業 ▽40分授業 ※定期テストを含む諸テスト 総→総合学習 L→LHR /は教科の授業がないとき						

1月	日 曜	1 月 行事予定	授業実施計画						時 数	日 数
			1	2	3	4	5	6		
1	月	元日								
2	火	年末年始休(~1月3日)								
3	水									
4	木	仕事始め								
5	金	校務運営委員会								
6	土									
7	日									
8	月	成人の日								
9	火	3学期始業式 HR役員認証式 サッカー・ラグビー・チアダンス激励式 早朝講座開始(1・2年) 全体消掃① 3456の授業	行	L	○	○	○	○	4	151
10	水	職員会議 月1236L金2の授業	○	○	○	○	L	○	5	152
11	木	第3回実力テスト(1・2年) センター試験直前集会	※	※	※	※	※	※	6	153
12	金	校長研修会	○	○	○	○	○	○	6	154
13	土	センター試験①								
14	日	センター試験②								
15	月	県立高校推薦入学願書受付① センター試験自己採点(8:00~)	○	○	○	○	○	○	6	155
16	火	県立高校推薦入学願書受付②	○	○	○	○	○	○	6	156
17	水	センターデータネット説明会(北予備) 6校時は金3の授業	○	○	○	○	L	○	5	157
18	木	3年学年末テスト① 推薦入試内申審査 センターデータネット説明会(ベネッセ) 356の授業	○	○	○	/	/	/	3	158
19	金	3年学年末テスト② 少年を守る日	○	○	○	○	○	○	6	159
20	土	1・2年総合学力テスト(特進・希望者) おきなわ地域教育の日								
21	日	家庭の日・ファミリー読書								
22	月	3年学年末テスト③ LHR(入試会場作成) 推薦入試面接・実技 入試運営委員会 124Lの授業	○	○	○	L	/	/	3	160
23	火	入試運営委員会	○	○	○	○	○	○	6	161
24	水	推薦入試判定会議	○	○	○	○	/	/	4	162
25	木		○	○	○	○	○	○	6	163
26	金	全体消掃② 県立高校推薦選抜結果通知期限 教頭研修会 10年研②	○	○	○	○	○	○	6	164
27	土									
28	日									
29	月	校務運営委員会	○	○	○	○	○	○	6	165
30	火	成績入力締切・学習記録報告書提出(3年:14時厳守)	○	○	○	○	○	○	6	166
31	水	判定会議資料作成・提出(3年担任) 職員会議 6校時は金4の授業	○	○	○	○	L	○	5	167

合計

備 考	○県内国公立大願書記入説明会		1年	2年	3年	
	○国公立大・県内私大一般出願	授業 日数	月	17	17	17
			累計	167	167	167
		授業 時数	月	94	94	94
			累計	926	926	926
○50授業 △45分授業 ▽40分授業 ※定期テストを含む諸テスト 総→総合学習 L→LHR /は教科の授業がないとき						

2月		2月行事予定	授業実施計画						時 数	日 数
日	曜		1	2	3	4	5	6		
1	木	判定会議資料作成(教務) 進路情報誌回収(3年)	○	○	○	○	○	○	6	168
2	金	n	行	行	行	行	行	行	0	169
3	土	センター試験早期対策模試(2年特進, 希望者)								
4	日	第二回日本漢字能力検定試験								
5	月	職員会議(卒業判定)	○	○	○	○	○	○	6	170
6	火	県立高校一般入学願書受付① 部活動生集会	○	○	○	○	○	○	6	171
7	水	県立高校一般入学願書受付② 6校時は金6の授業	○	○	○	○	L	○	5	172
8	木	ワックス作業(3年)	○	○	○	○	○	○	6	173
9	金		○	○	○	○	○	○	6	174
10	土									
11	日	建国記念の日								
12	月	振替休日								
13	火	1・2年学年末テスト① 県立高校志願変更申し出① 3年就職・進学準備期間(~27日)	○	※	※	※	/	/	4	175
14	水	1・2年学年末テスト② 県立高校志願変更申し出②	○	※	※	※	/	/	4	176
15	木	1・2年学年末テスト③ 2年研④	○	※	※	※	/	/	4	177
16	金	少年を守る日 1・2年保護者奨学金説明会 出席簿訂正締切(担任:17時厳守)	○	○	○	○	○	○	6	178
17	土	おきなわ地域教育の日								
18	日	家庭の日・ファミリー読書								
19	月	校務運営委員会 全体清掃⑬	○	○	○	○	○	○	6	179
20	火	県立高校願書取り下げ・再出願①	○	○	○	○	○	○	6	180
21	水	県立高校願書取り下げ・再出願② 職員会議 総合学習(1・2年 年間反省)	○	○	○	○	L	総	4	181
22	木	成績入力締切・学習記録報告書提出(1,2年:17時厳守) 小論文トレーニング(1年特進, 1・2年希望者)	○	○	○	○	○	○	6	182
23	金	データ集計(学籍)・一覧表出力(担任) 1学年・OIST見学	○	○	○	○	○	○	6	183
24	土									
25	日									
26	月	判定会議資料作成・提出(担任) 学校保健委員会	○	○	○	○	○	○	6	184
27	火	判定会議資料作成(教務) 一般入試内申審査	△	△	△	/	/	/	3	185
28	水	第33回卒業式予行演習 職員会議(卒業式の最終確認)	行	行	行	行	行	L	0	186
									合計	

備 考	○図書返却指導(2/10までに) ○OIST訪問		1年	2年	3年	
	○服装容儀指導	授業	月	19	19	19
	○免許取得者集会	日数	累計	186	186	186
	○国公立大学推薦入試(センターを課す)合格発表	授業	月	94	94	48
○第2回PTA進路学習会(奨学金)	時数	累計	1020	1020	950	
○50授業 △45分授業 ▽40分授業 ※定期テストを含む諸テスト 総→総合学習 L→LHR /は教科の授業がないとき						

3月	日 曜	3月行事予定	授業実施計画						時数	日数
			1	2	3	4	5	6		
1	木	第33回卒業式	行	行	行	行	/	/	0	187
2	金	職員会議(成績判定)	△	△	△	△	△	△	6	188
3	土									
4	日									
5	月	LHR(入試会場作成) 全体清掃⑭ 木124Lの授業	△	△	△	L	/	/	3	189
6	火	県立高校入学者選抜学力検査1日目	/	/	/	/	/	/	0	190
7	水	県立高校入学者選抜学力検査2日目	/	/	/	/	/	/	0	191
8	木	入学者選抜業務	/	/	/	/	/	/	0	192
9	金	入試運営委員会 木356の授業 ※午後は入試事務	△	△	△	/	/	/	3	193
10	土									
11	日									
12	月	高校入試判定会議	/	/	/	/	/	/	0	194
13	火	県立高校一般合格発表 早朝講座終了	△	△	△	△	△	△	6	195
14	水	県立高校2次募集受付① 6校時は金3の授業	△	△	△	△	L	△	5	196
15	木	県立高校2次募集受付②	△	△	△	△	△	△	6	197
16	金	1~3校時:124の授業 4~6校時:校内合唱コンクール 公簿点検①(3年) 県立高校2次募集再出願 少年を守る日	△	△	△	△	△	△	6	198
17	土	おきなわ地域教育の日								
18	日	家庭の日・ファミリー読書								
19	月	公簿点検②(3年) 進路情報誌回収(1・2年) ワックス作業(1・2年) 県立高校2次募集書類交換会	△	△	△	△	△	△	6	199
20	火	校務運営委員会 3年生合格者と語る会(1・2年)放課後	△	△	△	△	△	△	6	200
21	水	春分の日								
22	木	全体清掃⑮	△	△	△	△	△	△	6	201
23	金	修了式・離任式 公簿点検①(1,2年) 職員会議	行	行	行	L	/	/	0	202
24	土									
25	日									
26	月	公簿振り分け(新入生) 公簿点検②提出17時(1,2年) 県立高校2次募集合格発表								
27	火	公簿点検(教務) 合格者オリエンテーション								
28	水	公簿振り分け(新2,3年)								
29	木									
30	金									
31	土									

合計

備考	○服装容儀指導		1年	2年	3年	
	○国公立大前期試験合格発表	授業日数	月	16	16	1
	○国公立大後期試験合格発表		累計	202	202	187
		授業時数	月	56	56	0
			累計	1076	1076	950
○50授業 △45分授業 ▽40分授業 ※定期テストを含む諸テスト 総→総合学習 L→LHR /は教科の授業がないとき						

17 学年別・学級別時間割表

全日制課程

具志川高等学校

	月曜日						火曜日						水曜日						木曜日						金曜日					
	1	2	3	4	5	6	1	2	3	4	5	6	1	2	3	4	5	6	1	2	3	4	5	6	1	2	3	4	5	6
1-1	数学 I A	国語総合	世界史 B	Exp I	社会と情報	保健	社会と情報	数学 I A	化学基礎	生物基礎	芸術 I	芸術 I	数学 I A	Com I	数学 I A	体育	LHR	総合学習	Com I	世界史 B	Com I	国語総合	国語総合	体育	世界史 B	生物基礎	数学 I A	体育	国語総合	化学基礎
1-2	数学 I A	国語総合	社会と情報	Exp I	化学基礎	世界史 B	生物基礎	数学 I A	化学基礎	社会と情報	保健	世界史 B	数学 I A	Com I	数学 I A	体育	LHR	総合学習	Com I	世界史 B	Com I	国語総合	国語総合	体育	芸術 I	芸術 I	数学 I A	体育	国語総合	生物基礎
1-3	社会と情報	世界史 B	Exp I	体育	化学基礎	数学 I A	世界史 B	Com I	体育	国語総合	数学 I A	生物基礎	芸術 I	芸術 I	国語総合	数学 I A	LHR	総合学習	世界史 B	国語総合	社会と情報	化学基礎	Com I	生物基礎	数学 I A	保健	Com I	国語総合	数学 I A	体育
1-4	世界史 B	化学基礎	Exp I	体育	生物基礎	数学 I A	化学基礎	Com I	体育	国語総合	数学 I A	社会と情報	社会と情報	世界史 B	国語総合	数学 I A	LHR	総合学習	保健	国語総合	芸術 I	芸術 I	Com I	世界史 B	数学 I A	生物基礎	Com I	国語総合	数学 I A	体育
1-5	Com I	数学 I A	世界史 B	体育	数学 I A	国語総合	数学 I A	国語総合	体育	Exp I	生物基礎	化学基礎	Com I	世界史 B	数学 I A	国語総合	LHR	総合学習	国語総合	保健	世界史 B	生物基礎	社会と情報	化学基礎	社会と情報	数学 I A	芸術 I	芸術 I	Com I	体育
1-6	Com I	数学 I A	国語総合	社会と情報	数学 I A	化学基礎	数学 I A	生物基礎	世界史 B	Exp I	芸術 I	芸術 I	Com I	国語総合	数学 I A	体育	LHR	総合学習	国語総合	化学基礎	保健	世界史 B	生物基礎	体育	世界史 B	数学 I A	社会と情報	体育	Com I	国語総合
2-1	物理・地学基礎	現代文 B	Com II	地歴 B	数学 II B	古典 B	保健	Com II	芸術 II	芸術 II	地歴 B	数学 II B	地歴 B	数学 II B	Com II	現代文 B	LHR	総合学習	Exp I	数学 II B	古典 B	体育	数学 II B	Com II	地歴 B	数学 II B	体育	物理・地学基礎	家庭総合	家庭総合
2-2	数学 II B	現代文 B	Com II	地歴 B	保健	物理・地学基礎	物理・地学基礎	Com II	芸術 II	芸術 II	地歴 B	数学 II B	地歴 B	現代文 B	家庭総合	家庭総合	LHR	総合学習	数学 II B	数学 II B	Exp I	体育	Com II	古典 B	地歴 B	Com II	体育	古典 B	数学 II B	数学 II B
2-3	数学 II B	現代文 B	Com II	地歴 B	芸術 II	芸術 II	家庭総合	家庭総合	物理・地学基礎	Com II	地歴 B	数学 II B	地歴 B	現代文 B	地歴 B	Com II	LHR	総合学習	数学 II B	数学 II B	物理・地学基礎	体育	Exp I	古典 B	保健	Com II	体育	古典 B	数学 II B	数学 II B
2-4	Exp I	物理・地学基礎	芸術 II	芸術 II	日本史 B	体育	古典 B	体育	現代文 B	数学 II B	数学 II B	Com II	現代文 B	数学 II B	保健	数学 II B	LHR	総合学習	日本史 B	Com II	家庭総合	家庭総合	数学 II B	物理・地学基礎	数学 II B	古典 B	日本史 B	日本史 B	Com II	Com II
2-5	Exp I	物理・地学基礎	化学・生物	化学・生物	倫理	体育	古典 B	体育	現代文 B	数学 II B	数学 II B	Com II	現代文 B	数学 II B	化学・生物	数学 II B	LHR	総合学習	保健	Com II	化学・生物	倫理	数学 II B	物理・地学基礎	数学 II B	古典 B	家庭総合	家庭総合	Com II	Com II
2-6	現代文 B	Com II	化学・生物	化学・生物	数学 II B	体育	倫理	体育	家庭総合	家庭総合	物理基礎	数学 II B	古典 B	Com II	化学・生物	Exp I	LHR	総合学習	現代文 B	物理基礎	化学・生物	数学 II B	数学 II B	古典 B	倫理	保健	Com II	数学 II B	Com II	数学 II B
3-1	体育	応用英語	現代文 B	Com III	家庭総合	家庭総合	体育	応数 I A	倫理	理科総合	Com III	政治経済	Com III	応数 I A	古典 B	理科総合	LHR	総合学習	文選 II	文選 II	現代文 B	応用英語	体育	Com III	応数 I A	政治経済	古典 B	倫理	文選 I	文選 I
3-2	体育	応用英語	倫理	古典 B	現代文 B	応数 I A	体育	政治経済	応数 I A	理科総合	Com III	倫理	家庭総合	家庭総合	Com III	理科総合	LHR	総合学習	文選 II	文選 II	現代文 B	応用英語	体育	Com III	古典 B	応数 I A	政治経済	Com III	文選 I	文選 I
3-3	古典 B	体育	応数 I A	応数 I A	Com III	現代文 B	応用英語	現代文 B	Com III	理科総合	古典 B	体育	体育	倫理	政治経済	理科総合	LHR	総合学習	文選 II	文選 II	倫理	政治経済	家庭総合	家庭総合	応用英語	Com III	応数 I A	Com III	文選 I	文選 I
3-4	古典 B	体育	家庭総合	家庭総合	Com III	現代文 B	応用英語	現代文 B	Com III	倫理	古典 B	体育	体育	政治経済	地学総合	応数 I A	LHR	総合学習	文選 II	文選 II	政治経済	地学総合	応数 I A	倫理	応用英語	Com III	応数 I A	Com III	文選 I	文選 I
3-5	Com III	体育	発展数学・数 III	発展数学・数 III	家庭総合	政治経済	Com III	地歴 B	発展数学・数 III	古典 B	政治経済	体育	体育	理科応用	現代文 B	地歴 B	LHR	総合学習	理科応用	Com III	現代文 B	発展数学・数 III	Com III	発展数学・数 III	理科応用	地歴 B	地歴 B	発展数学・数 III	理科応用	古典 B
3-6	体育	政治経済	発展数学・数 III	発展数学・数 III	現代文 B	家庭総合	体育	地歴 B	発展数学・数 III	古典 B	Com III	現代文 B	Com III	理科応用	Com III	地歴 B	LHR	総合学習	理科応用	古典 B	Com III	発展数学・数 III	体育	発展数学・数 III	理科応用	地歴 B	地歴 B	発展数学・数 III	理科応用	政治経済

18 担当教科別・個人別時間割

月曜日						火曜日						水曜日						木曜日						金曜日						時数計						
1	2	3	4	5	6	1	2	3	4	5	6	1	2	3	4	5	6	1	2	3	4	5	6	1	2	3	4	5	6		1	2	3	4	5	6
	国語総合 1-12		古典B 3-2	現代文B 3-2	国語総合 1-5		国語総合 1-5		国語総合 1-34				国語総合 1-34	LHR 1-5	総合学習 1-3		国語総合 1-5	国語総合 1-34	現代文B 3-2	国語総合 1-12	国語総合 1-12			古典B 3-2		国語総合 1-34	国語総合 1-12							18		
古典B 3-34	1-12	1-6											国語総合 1-6	1-34		1-6	1-6									国語総合 1-34	国語総合 1-12	国語総合 1-34	国語総合 1-12	1-6				18		
	国語総合 1-12																																		4	
現代文B 2-6	現代文B 2-1																																		12	
古典B 3-34	現代文B 2-23		古典B 3-2	現代文B 3-2	現代文B 3-34		古典B 2-45	現代文 3-34	現代文 2-45		古典B 3-34		現代文B 2-45	現代文B 2-23		LHR 2-3	総合学習 2-3			現代文B 3-2				古典B 2-23	古典B 3-2	古典B 2-45	古典B 2-23	文選I 2-23	文選I 2-23	文選I 2-23	文選I 2-23			20		
古典B 3-34	現代文B 2-23						古典B 2-45	現代文 3-34	現代文 2-45		古典B 3-5	古典B 3-34		現代文B 2-45	現代文B 2-23		3-5	3-4	3-4					文選II 2-23	古典B 2-45	古典B 2-23	古典B 2-23	文選I 2-23	文選I 2-23	文選I 2-23	文選I 2-23			20		
	現代文B 2-23	現代文B 3-1		現代文B 3-6			古典B 2-45		現代文 2-45	古典B 3-6		現代文B 3-6		現代文B 2-45	現代文B 2-23	古典B 3-1								古典B 2-23	古典B 2-45	古典B 3-1	古典B 2-23	文選I 2-23	文選I 2-23	文選I 2-23	文選I 2-23			18		
	世界史B 1-3	世界史B 1-1	地歴B 2-3				世界史B 1-3	地歴B 3-56		地歴B 2-3		地歴B 2-3	地歴B 2-3	地歴B 3-56											世界史B 1-1	地歴B 3-56	地歴B 3-56	文選I 2-23	文選I 2-23	文選I 2-23	文選I 2-23			16		
世界史B 1-4			地歴B 2-3				地歴B 3-56	世界史B 1-6		地歴B 2-3		地歴B 2-3	世界史B 1-4	地歴B 2-3	3-56									世界史B 1-6	世界史B 3-56	地歴B 3-56	文選I 2-23	文選I 2-23	文選I 2-23	文選I 2-23			18			
		世界史B 1-5	地歴B 2-12	日本史B 2-4	世界史B 1-2				地歴B 2-12	世界史B 1-2		地歴B 2-12	世界史B 1-5			LHR 1-2	総合学習 1-2							世界史B 1-6	世界史B 2-12	日本史B 2-4	日本史B 2-4	文選I 2-23	文選I 2-23	文選I 2-23	文選I 2-23			18		
		政治経済 3-6			政治経済 3-5		倫理 2-6	政治経済 3-2		政治経済 3-5	政治経済 3-1		政治経済 3-4	政治経済 3-3			LHR 2-6	総合学習 2-6						文選II 2-23	文選II 2-23	政治経済 3-4	政治経済 3-3	倫理 2-6	倫理 3-1	倫理 3-2	倫理 3-6			18		
		倫理 3-2	地歴B 2-12	倫理 2-5			地歴B 3-56	倫理 3-1	倫理 3-4	地歴B 2-12	倫理 3-2	地歴B 2-12	倫理 3-3	地歴B 3-56										倫理 3-3	倫理 2-5	倫理 3-4	地歴B 2-12	地歴B 3-56	地歴B 3-56	倫理 3-1			18			
物理基礎 2-1	物理基礎 2-45						物理基礎 2-2	物理基礎 2-3	理科総合 3-123	物理基礎 2-6				理科応用 3-56	理科総合 3-123	LHR 3-6	総合学習 3-6						理科応用 3-56	物理基礎 2-6	物理基礎 2-3		物理基礎 2-45	理科応用 3-56			物理基礎 2-1	理科応用 3-56		18		
		化学・生物 2-56	化学・生物 2-56	化学基礎 1-3	化学基礎 1-6			化学基礎 1-1	理科総合 3-123	化学基礎 1-5				理科応用 3-56	化学・生物 2-56	理科総合 3-123							理科応用 3-56	化学基礎 1-6	化学・生物 2-56	化学基礎 1-3	化学基礎 1-5	理科応用 3-56			理科応用 3-56	化学基礎 1-1		18		
		化学・生物 2-56	化学・生物 2-56	生物基礎 1-4			生物基礎 1-2	生物基礎 1-6		理科総合 3-123	1-5			理科応用 3-56	化学・生物 2-56	理科総合 3-123								理科応用 3-56	化学・生物 2-56	生物基礎 1-5	1-6	理科応用 3-56	生物基礎 1-4			理科応用 3-56	生物基礎 1-1		18	
	化学基礎 1-4	化学・生物 2-56	化学・生物 2-56	化学基礎 1-2			化学基礎 1-4	化学基礎 1-2	1-1	生物基礎 1-3				化学・生物 2-56		LHR 1-1	総合学習 1-1						文選II 2-23	文選II 2-23	化学・生物 2-56	生物基礎 1-3	生物基礎 1-1	文選I 2-23	文選I 2-23	文選I 2-23	文選I 2-23			18		
地学基礎 2-1	地学基礎 2-45						地学基礎 2-2	地学基礎 2-2	地学基礎 2-3	理科総合 3-123				理科応用 3-56	地学総合 3-4	理科総合 3-123							理科応用 3-56	地学基礎 2-3	地学総合 3-4	地学基礎 2-45	理科応用 3-56			地学基礎 2-1	理科応用 3-56			16		
体育 3-126	体育 3-345		体育 1-345		体育 2-456	体育 3-126	体育 2-456	体育 1-345		体育 3-345	体育 3-345			保健 2-4	体育 1-126									体育 2-123	体育 3-126	体育 1-126	保健 2-3	体育 2-123	体育 1-126	体育 1-345				18		
体育 3-126	体育 3-345		体育 1-345		保健 1-1	体育 3-126		体育 1-345		体育 3-345	体育 3-345			体育 1-126										保健 1-4	保健 1-5	体育 2-123	体育 3-126	体育 1-126	保健 1-3	体育 2-123	体育 1-126	体育 1-345			18	
体育 3-126	体育 3-345		体育 1-345		体育 2-456	体育 3-126	体育 2-456	体育 1-345		体育 3-345	体育 3-345			体育 1-126	LHR 2-5	総合学習 2-5							保健 2-5		体育 2-123	体育 3-126	1-126	2-6	体育 2-123	体育 1-126	体育 1-345				20	
体育 3-126	体育 3-345		体育 1-345		体育 2-456	体育 3-126	体育 2-456	体育 1-345		保健 1-2	体育 3-345	体育 3-345			体育 1-126	LHR 3-5	総合学習 3-5						保健 1-6	体育 2-123	体育 3-126	1-126		体育 2-123	体育 1-126	体育 1-345				20		
			保健 2-2	体育 2-456		保健 2-1	体育 2-456																													4

19. 防災管理計画

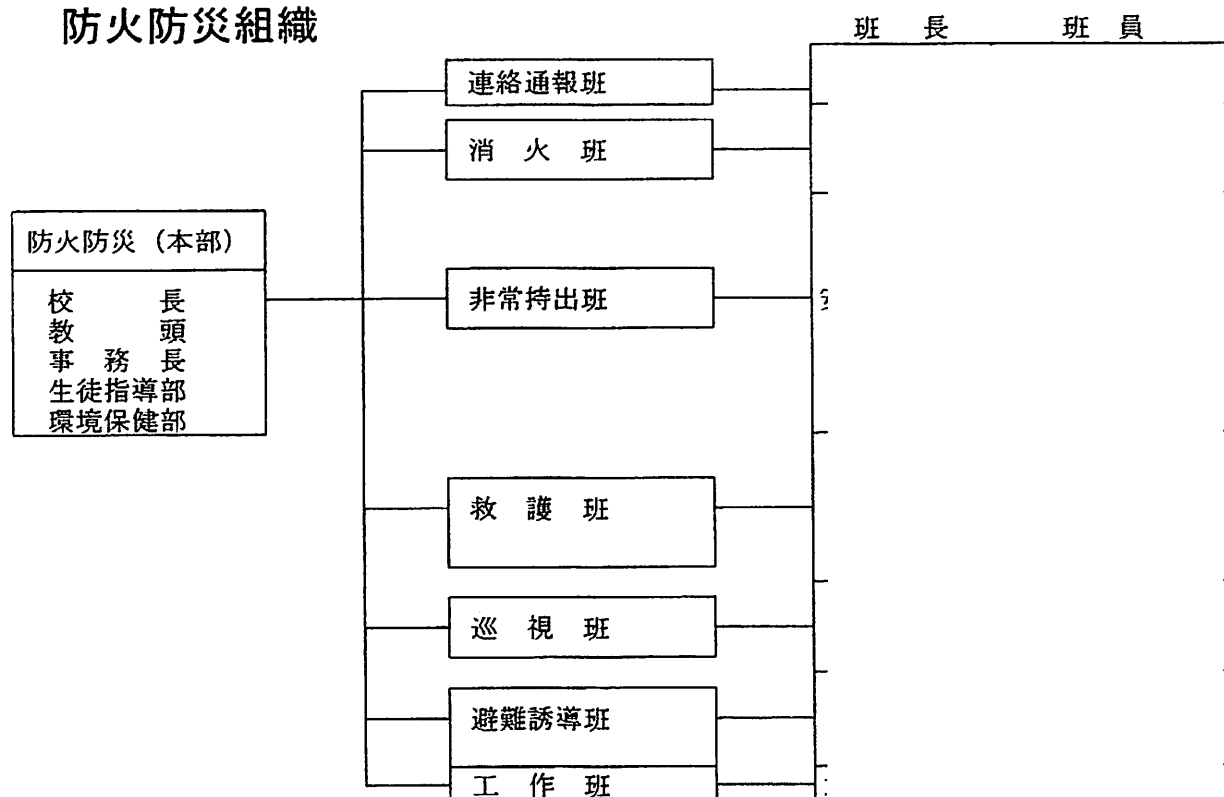
学校防災規程

- 第1条 校内における防火防災予防の徹底を期し、防災管理の徹底を図り、火災その他の災害における人的被害を最小限に軽減することを目的として本規程を定める。
- 第2条 常時火災予防の徹底を期するため防火管理者をおく。
*消防法施行令第3条の規程による防火管理者の資格を有する者のうちから防火権限者は法第8条の規程により定める。
- 第3条 防火管理者は、校長の指示を受けて次のことを行う。
1. 防火対象物について消防計画の作成
2. 消防計画に基づく消火、通報及び避難訓練の実施
3. 消防の用に供する設備、消火活動上必要な施設の点検及び整備
4. 火気の使用又は取扱に関する監督
5. 避難又は防火管理上必要な構造物及び設備維持管理
6. その他防火管理上必要な業務
- 第4条 前条の業務を遂行するため防火委員会を組織し、各部署に火元責任者をおく。
火元責任者は別表に定める。
- 第5条 防火委員会は校長・教頭・事務長・教務(1)・保体(1)で組織する。
- 第6条 火元責任者は、防火管理者の指示のもとに常に各教室及び関係施設における火気、電気等に注意し安全を確認するとともに、その部署内の点検整備にあたる。
- 第7条 本校の職員及び生徒は常時火気の取り扱いに細心の注意を払い、火気等の使用後は適切な処理をする。
- 第8条 各教室・各準備室、各クラブ室・その他必要とみられる各室に火元責任者をおき、各火元責任者は各室における防火に万全の配慮をしなければならない。
- 第9条 校舎内の定められた場所には消火器を常置し整備しておかなければならない。
- 第10条 非常持ち出しの重要書類や重要物品は、緊急の際にただちに搬出できるように整理しておかなければならない。
- 第11条 火気取り扱いについて次の事項を遵守しなければならない。
1. 所定の場所以外で火気を使用したり、または所定の火気以外の火気を使用してはならない。
2. 定められた時間以外に校内で火気を使用する場合は「火気使用願」により防火管理者の許可を受け、使用後は速やかに報告するとともに必ず警備員に連絡する。
3. 火気を常時使用する場所及ガスの元栓等は常時点検し、異常の有無を確認しなければならない。
4. 校舎内に爆発物、引火し易い危険物を絶対に持ち込まない。
5. 消火栓・水道蛇口等消火のための設備が常時可動できるように管理すること。
- 第12条 火災発生に際しては、特に次の事項に留意しなければならない。
1. 火災発生を認知したときは、生徒・職員はまず身体の安全を第一に心がけなければならない。
2. 生徒・職員は火災発生を認知したときは、速やかに防火委員会へ連絡し、各係は速やかに放送・避難・誘導等適切な処置をとるとともに消防署及び警察署に急報し臨機応変の措置をとる。
3. 授業中火災が発生したときは、授業担当者が安全な場所へ生徒を避難させる。
4. 夜間または休日に火災が発生したときは、警備員は直ちに消防署及び警察署に連絡し、校長・教頭・事務長及び学校近在の職員へ急報しなければならない。
5. その他、急を要する災害においても臨機応変の措置をとり人的被害を最小限に食い止めるよう努力しなければならない。

火元責任者

- | | |
|----------------|---------------|
| ○校長室…………… | ○各HR…………… |
| ○事務室…………… | ○書道教室…………… |
| ○職員室…………… | ○社会科教室、準備室… |
| ○公仕室・印刷室…………… | ○美術教室・準備室… |
| ○会議室…………… | ○調理・被服実習室… |
| ○生徒指導室…………… | ○LL教室…………… |
| ○休憩室(男)…………… | ○物理教室・準備室… |
| ○休憩室(女)…………… | ○生物教室・準備室… |
| ○第1～第3倉庫…………… | ○地学教室・準備室… |
| ○保健室…………… | ○化学教室・準備室… |
| ○進路指導室…………… | ○音楽教室…………… |
| ○図書室、資料室…………… | ○パソコン教室…………… |
| ○視聴覚室・準備室…………… | ○体育館(1・2階)… |
| ○生徒相談室…………… | ○プール…………… |
| ○生徒会室…………… | ○セミナーハウス…………… |

防火防災組織



1. 連絡通報班

- (1) 状況判断によって直ちに具志川消防署に出動を求め、電話連絡等により職員生徒を速やかに集合させる。
- (2) 職員生徒の連絡網を確立し、有事の際に備える。
- (3) 状況を絶えず本部に連絡する。生徒会役員は必要に応じて伝令の役割をする。

2. 消火班

- (1) 災害の状況判断によって割当クラスから必要数を動員し、直ちに消火活動をする。
- (2) 消火器の位置を定め、常時整備する。
- (3) 防火用具の所在を確認し整備する。

3. 非常持出班

- (1) 「非常持ち出し目録」を作成し、「非常持ち出し」を朱書する。
- (2) 非常持ちだしの順位を定め、常にその所在を確認しておく。
- (3) 有事に際しては割当クラスを必要に応じて動員し、非常持ちだしにあたる。
- (4) 持ちだしの際には置き場を指定して、巡視班に連絡する。

4. 救護班

- (1) 救護班の位置を決め、各班に連絡する。
- (2) 負傷者が出たときは、直ちに救護活動をする。
- (3) 状況判断によって必要に応じ、校医、保健所等の応援を求める。

5. 巡視班

- (1) 学校敷地及びその周辺を警備する。
- (2) 非常持出班と連絡をとり、持ち出された物品を警備する。
- (3) 警備中異常を認めるときは、直ちに適切な措置をとり、本部に報告する。

6. 避難誘導班

- (1) 予め退避場所を決め、迅速に誘導し退避させる。
- (2) 状況連絡等によっては必要に応じ、各班に応援隊を出す。
- (3) 速やかに車両等を退避させる。
- (4) 各クラス火元を確認し、近くの外階段よりグラウンドに集合させる。

7. 工作班

電気・ガスの切断、その他適切な措置

8. 防火防災 (本部)

- (1) 非常時に備えて防火訓練、避難訓練を実施するものとし、消防器具等の点検を行い、防災に対する意識を高める。
- (2) 防災訓練の企画は、環境保健部主任を中心に行う。