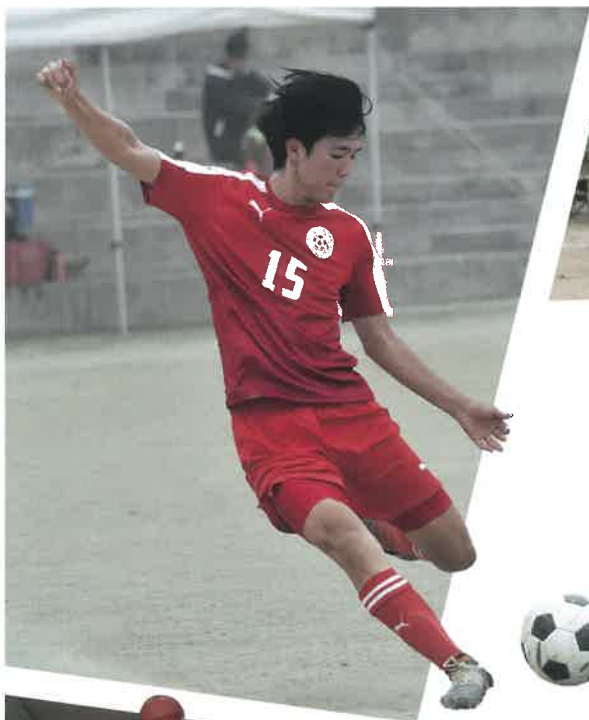


# GUSHIKAWA HIGH SCHOOL



書：山口真愛

## 自律

書：栗國愛海

## 創造

書：高江洲加奈枝

## 挑戦



# GUSHIKAWA HIGH SCHOOL



2024年度 学校案内

## 沖縄県立 具志川高等学校



〒904-2236 うるま市喜仲3丁目28番1号  
TEL : 098-973-1213  
FAX : 098-973-8441  
<http://www.gushikawa-h.open.ed.jp/>



# Grow UP 『志を高く、ひたむきな努力を』

具志川高校は、新しい時代に対応できる個性と創造性豊かな活力ある人材の育成を目指した高等学校です。昭和58年(1983年)に開校し今年で41年目を迎えました。近隣では「G高」の愛称で親しまれています。喜屋武の高台の静かな環境と広い敷地の中で生徒達は生き生きと高校生活を送っています。各学年6学級の学校で、中部一円の中学校が校区になっています。現在、人間性豊かで、逞しい心身、優れた知性を備えた新しい時代に対応できる自主・自律の精神の育成を目指し、『地域に信頼される学校づくり』に取り組んでいます。

## 具志川高校

### 4つの特徴

#### 01 “文武両道”

部活動に励みながら、希望進路実現のため、志高く勉学に取り組む生徒の育成

#### 02 “ノーチャイム”

平成2年から始業のチャイムを廃止し、自主性・自律心を持った生徒を育成

#### 03 “弁当持参”

創立当初から弁当持参を励行し、豊かな心とたくましい身体を育成

#### 04 “ノーSHR”

令和4年から火・金曜日の朝のSHRを廃止。20分通常より早い放課後を実現。その時間を部活動や進路活動など自分の時間を有効且つ計画的に使える生徒の育成

具志川高校は、文武両道で「生徒一人ひとりの学習意欲が高い」ため授業の質も高く、お互いに切磋琢磨しながら学力を伸ばすことが可能です。部活動数も多く、自分にあった部活も見つけられるので、入学したらぜひ部活動にも入ってみてください。また、最初は慣れませんでした。始業ベルが鳴らないため「時間管理の大切さ」を学ぶことができます。行事の時はみんなで盛り上がり楽しめます！一緒に具志川高校で楽しい高校生活を送りましょう。

1年 小山 嵐士  
具志川中学校出身(ハンド部)



具志川高校は進学校ですが、行事などにも力をいれており、学校全体で取り組む為とても盛り上がります！勉強面ではわからないところをなくすために、スタディサブリの活用や、先生方もわからないところがあっても快く教えてくれ、生徒に寄り添っている学校です。ノーチャイム制度を取り入れる事により自律心が育つため、メリハリを持っているG高生が多いので、自分自身も影響され、自分にプラスになることばかりです！皆さん是非具志川高校に来て一緒に充実した高校生活を過ごしましょう！

1年 宮本 粹奈  
宮里中学校出身(軽音楽部)



中学生の皆さんこんにちは！高校生になったら新しい友達と馴染めるか不安に思っていますか？私は学校から少し離れた金武町から通っています。なので入学当初は友達が少ない状態からスタートしましたが、実際具志川高校に入学してみて先輩方や先生がとても優しく接してくれたり、個性豊かなクラスメイトがいっぱいて今は部活動も学校生活もとても充実しています。また、行事も学校全体で盛り上がる雰囲気があるととても楽しいです。人生で一度しか味わえない高校生活を私たちと一緒に送り返ませんか？

2年 藤城 琴葉  
金武中学校出身(バレーボール部)



具志川高校は、文武両道を目指し、毎日学校生活を enjoy することができる楽しい学校です！具志川高校は頭がいいからついていけないと思ってる人いませんか？そんなことはないです！勉強で分からないことがあってもクラスメイトや先生方が教えてくれるので心配しないでいいと思います！勉強だけでなく、部活動や学校のイベントなどにも力を入れています！体育祭などの学校行事では男女関係なくみんなで楽しく盛り上がっています！具志川高校は、近年女子生徒の人数が増えて来ています！女子にモテたい男子！青春を味わいたい人！具志川高校をオススメです！ぜひ具志川高校に来てください！

2年 大城 和輝  
与勝中学校出身(ソフトボール部・特別枠)



### 2024年度 募集定員

- ✓ 課程：全日制
- ✓ 学科：普通科
- ✓ 学級数：6
- ✓ 定員：240
- ✓ 備考：推薦入試有 定員の20%+特別枠5%

通常 (50分授業)	SHR(朝の会)	1校時	2校時	3校時	4校時	昼食	5校時	6校時	清掃	SHR(帰りの会)
	8:50-9:00	9:10-10:00	10:10-11:00	11:10-12:00	12:10-13:00	13:00-13:45	13:50-14:40	14:50-15:40	15:40-15:55	15:55-16:00

### 2024年度 入学生教育課程表(予定)

学年	現代の国語	言語文化	歴史総合	地理総合	数学I	数学A	生物基礎	理科基礎選択(物化地)	体育	保健	芸術選択	英語ComI	情報I	総探	LHR		
1年	2単位	2単位	2単位	2単位	3単位	2単位	2単位	2単位	2単位	1単位	2単位	4単位	2単位	1単位	1単位		
2年	文理型	論理国語 2単位	古典探究 2単位	地歴探究選択 4単位		公共 2単位	数学II 4単位		理科基礎選択(化地)	体育 3単位	保健 1単位	芸術選択 4単位	英語ComII 4単位	家庭総合 2単位	総探 1単位	LHR 1単位	
	理型	論理国語 2単位	古典探究 2単位	公共 2単位	数学II 4単位	数学B 1単位	数学C 1単位	理科基礎選択(物化地) 2単位	理科選択(物化生地) 4単位		体育 3単位	保健 1単位	英語ComII 4単位	家庭総合 2単位	総探 1単位	LHR 1単位	
3年	文理型	論理国語 2単位	古典探究 2単位	政治・経済 2単位	倫理 2単位	応用数学I A 3単位	理科総合選択 2単位		体育 3単位	英語ComIII 4単位		応用英語理解 2単位	家庭総合 2単位	文型選択1 2単位	文型選択2 2単位	総探 1単位	LHR 1単位
	理型	論理国語 2単位	古典探究 2単位	社会選択 3単位	数学B 1単位	数学C 1単位	数学選択(国発展) 4単位		理科選択 4単位	体育 3単位	英語ComIII 4単位		家庭総合 2単位	理型選択 2単位	総探 1単位	LHR 1単位	



# Get a Dream

一人一人の希望進路に合わせてサポート

具志川高校では多くの生徒が、国公立大学等の上級学校進学を目指していることから学習指導には特に力を入れて取り組み、各種講座・模擬試験等も実施し、生徒一人一人の夢実現を支援しています。また、より高いレベルでの進路実現や自己実現を達成するため、特別進学クラスを設置しています。手帳(フォーサイト)の活用(8年目)・・・自己管理能力の育成

## 特別進学クラス

1～3学年に設置

- 01 受験対策を早期に導入
- 02 早朝講座・夏期講座を受講
- 03 学校指定の全国模試を年3回受験
- 04 大学入学共通テストを受験

1学年

2学年

3学年

6クラス  
共通の  
カリキュラム

**文型クラス** おもに、人間の活動を研究対象とする学部、学科への進学をめざします。

**理型クラス** おもに、自然界を研究対象とする学部、学科への進学をめざします。



1・2学年

- ✓ 早朝講座
- ✓ 夏期講座
- ✓ 放課後講座

3学年

- ✓ 早朝講座
- ✓ 夏期講座
- ✓ 放課後講座
- ✓ 添削・面接講座
- ✓ 直前対策講座

## 主な進路行事

- 小論文講演会
- 志願理由書講座
- 校内進路ガイダンス会
- 手帳活用講演会
- 共通テスト100日前集会
- 卒業生による進路講話
- 県内大学、短大等進路説明会 など多数

皆さんこんにちは！具志川高校は沖縄県内でも進学校と言われ、勉強はもちろん放送部が全国大会に出場、サッカー部がインターハイベスト4、県立校にはここにしかないチアダンス部など部活動も盛んな文武両道の学校です。また、勉強や部活だけでなくイベントも全力で楽しむことができます。体育祭、学園祭、新入生歓迎会球技大会などたくさんの楽しいイベントがあります。そして具志川高校がここまでいい学校なのは生徒、先生方がとてもいい人達だからです。私が入学した時、同じ学校の人がいなくて1人だった私を、みんなは見捨てずすぐに輪に入れて友達になってくれました。先生方もフレンドリーな人が多く、悩み事があったら親身に寄り添ってくれて、分からない問題があってもしっかりと教えてくれます。最後になりますが、今具志川高校の人数の割合が1学年240名で、男子が約80名、女子が約160名と女子がとても多いです。高校生になって彼女が欲しい！モテたい！青春したい！そんな男子はもちろん、たくさんの友達が欲しい！もっと高校生活を楽しみたい女子にとってもおすすめです！将来の夢に向かって、私たちの学校で素晴らしい時間を過ごし、楽しい思い出をつくって行きましょう！！待ってまーす！！！！

具志川高校は、生徒と先生の距離が近いので、学習面ではもちろん、個人のことで相談に乗ってくれます。また、心優しい生徒が多いので、友達が出来ないという悩みは一切ありません。その悩みができた人は、私、岸本心にお問合わせください。さらに、他の高校とは違った行事が沢山あります。例えば、あの行事だったり、あれもあります。今、「何かあるの？」と思った受験生、入学してたくさんの行事を盛り上げていきましょう。

3年 岸本 心  
伊波中学校出身(野球部)



みなさんこんにちは！具志川高校では充実した学習環境や講座、楽しくて独特なイベント、多くの実績を持つ部活動が揃っています。3年生になると進路のサポートや奨学金など先生方が親身になって協力してくれます。そして、私の1番のおすすめポイントはチャレンジする機会が沢山あることです。海外との交流研修、ボランティア、諸大会は人生において大きな経験になるはずです。G高の良さをこんなにも知っちゃった君は来るしかないんじゃない！？

3年 又吉 優衣  
具志川東中学校出身(ボランティア部)



具志川高校は勉強、部活共に活発であり、文武両道な学校です。具志川高校には特進クラスという国公立大学、難関大学合格を目指して切磋琢磨するクラスがあり、仲間とともに学ぶことができます。更に我が校には進路支援部という県内大学や共通テストの赤本と大学合格した人の合格体験記、面接の内容をまとめたレポートなどを保管していたり大学のオープンキャンパスや学校説明会など大学進学に役立つ情報を常々発信している機関があります。我が校は部活も活発です。体育系部活と文化系部活を合わせた部活数は31もあり、体育系のサッカーや文化系の放送部など、数多くの受賞経験があります。近年、具志川高校はタブレット学習を取り入れています。授業内容の共有、スタディサポートの活用が続いて問題の配信や休み時間中の勉強など、学校活動に効率よく取り入れられています。また、具志川高校には黒の学ランとズボンで構成された男子制服と青のブレザーとスカート女子制服がありどちらを選ぶことも可能ですが、今日では女子制服に青色のチェック柄のズボンが追加され、男子でも女子制服を選びやすいようジェンダーレス化が進んでいます。このように具志川高校では様々な取り組みをしており、その全ては我が校が掲げている自律、創造、挑戦のスローガンや、我が校が批准しているSDGsなどに沿っています。生徒の私から見て具志川高校は自由な校風で、とても過ごしやすい高校です。

旧生徒会長 大城 玲於  
具志川東中学校出身  
(放送部・サイエンス部)



新生徒会長 川端 康祐  
安慶田中学校出身(バレー部)





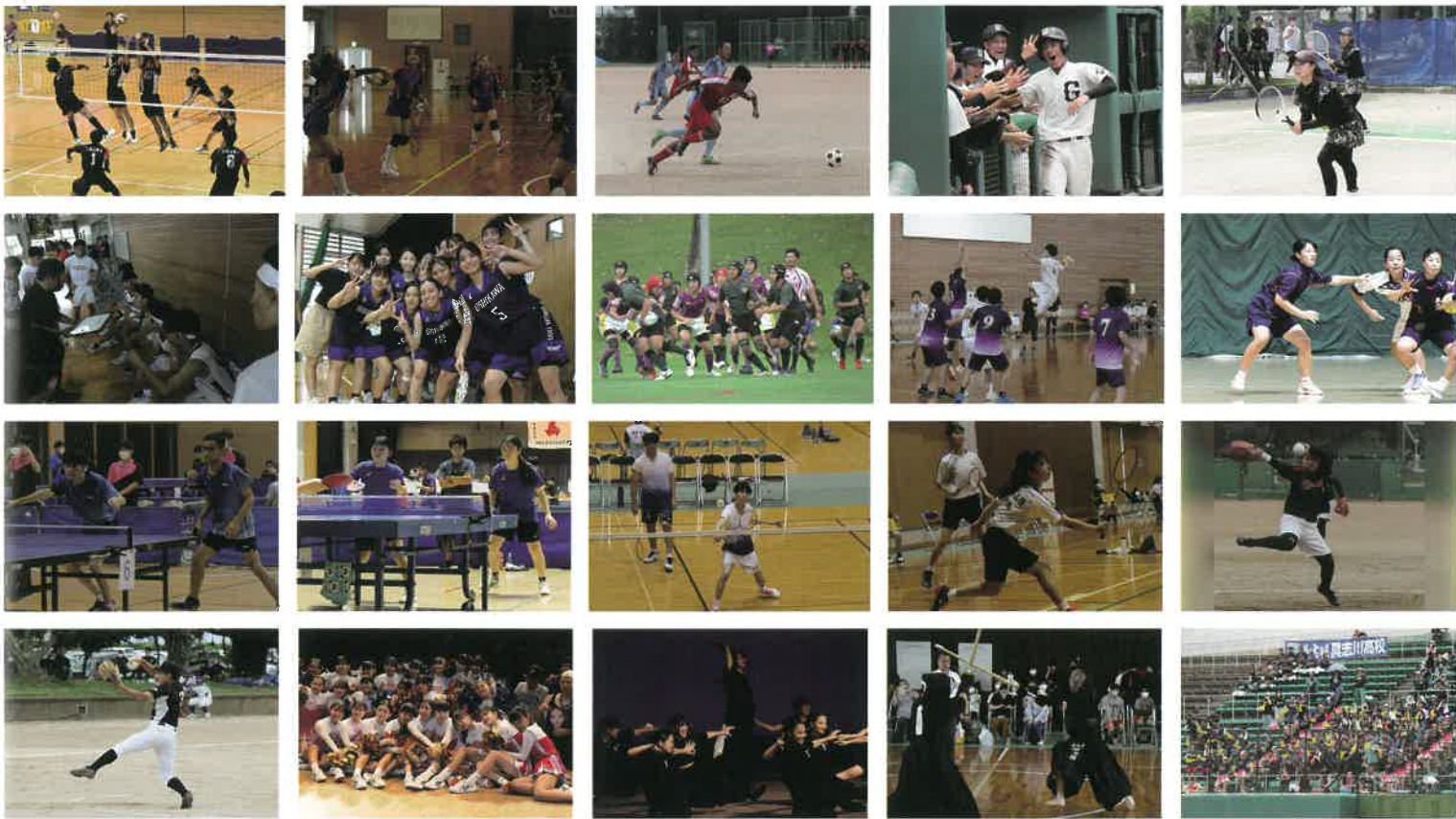
# G高SPirits

部活動・諸活躍の紹介

74.6%の生徒が部活動に所属しています

文武両道の精神の下、勉強とともに部活動も大変盛んで、多くの生徒が部活動に励んでいます。  
運動系・文化系ともに九州大会や全国大会に出場するなどの成果を上げています。

- |         |            |        |            |           |
|---------|------------|--------|------------|-----------|
| ○バレーボール | ○サッカー      | ○野球    | ○テニス       | ○バスケットボール |
| ○ラグビー   | ○ハンドボール    | ○卓球    | ○バドミントン    | ○ソフトボール   |
| ○チアダンス  | ○ヒップホップダンス | ○吹奏楽   | ○美術        | ○ボランティア   |
| ○書道     | ○サイエンス     | ○軽音楽   | ○放送        | ○文芸同好会    |
| ○家庭科    | ○演劇        | ○剣道同好会 | ○トランポリン同好会 |           |



## 2022年度 海外派遣実績

- ・対日理解促進交流プログラム「カケハシ・プロジェクト」(アメリカ合衆国オレゴン州)
- ・沖縄県高校生海外雄飛プログラム (アメリカ合衆国ハワイ州)
- ・グローバルリーダー育成海外短期研修事業 中国教育交流研修



## 2022年度 主な活動実績

- ・令和4年度沖縄県高等学校総合体育大会 陸上競技400H 4位
- ・第69回NHK杯全国高校放送コンテスト沖縄県大会
  - 創作テレビドラマ部門 最優秀賞
  - 創作ラジオドラマ部門 優秀賞
  - 朗読部門 優秀賞&優良賞(W受賞)
  - アナウンス部門 優良賞
- ・第42回九州ブロック大会女子ソフトボール競技 沖縄県代表選手選出
- ・高校生郷土芸能ソロコンテスト
  - 舞台の部 銀賞
  - 三味線の部 金賞&銅賞
- ・第64回全国総合高校文化祭(東京大会)
  - 弁論部門 優秀賞
  - 放送部門ビデオメッセージ出品 放送部
- ・第32回沖縄県高等学校野外スケッチ大会 優秀賞&優良賞(W受賞)
- ・第12回沖縄科学グランプリ
  - 総合2位
  - 実験競技1位
- ・第12回安達峰一郎記念世界平和弁論大会 最優秀賞
- ・自転車鍵かけ甲子園 優勝



# Goal in 3 years

## 進路決定率 87.3%!

卒業生の声

国公立大学合格 **49**名

(私立短大含む)  
私立大学合格 **86**名

### 県内

	令和4年度	令和3年度	令和2年度
国公立大学			
琉球大学	25	25	9
名桜大学	20	13	9
県立看護大学	0	0	2
県立芸術大学	1	1	1
私立大学・短期大学			
沖縄国際大学	26	37	43
沖縄大学	24	8	7
沖縄キリスト学院大学	2	3	1
沖縄キリスト教短期大学	2	3	4
沖縄女子短期大学	3	4	6
各種学校			
沖縄職業能率開発大学校	10	11	3
専修学校(看護系)	医療看護 27	医療看護 38	医療看護 41
専修学校(看護系以外)	29	19	39
就職	3	2	6

### 県外

	令和4年度	令和3年度	令和2年度
県外国公立大学	3	3	1
私立大学	26	26	36
私立短期大学	3	0	1
専修学校(看護系)	1	0	0
専修学校(看護系以外)	6	6	7
就職	0	1	0
留学	2	1	2



沖縄国際大学  
経済学部地域環境政策学科

伊佐 七海

- 具志川高校は、ノーチャイムなので自分で時計を見て行動することができる学校です。また、私は3年間ボランティア部に所属しています。ボランティア部では、ビーチクリーンアップなど様々な体験をしてきて、どれも良い経験になりました。
- 学校行事などでも先生方と生徒の関わりも多く、一致団結して盛り上がります。
- 3年間での学校行事などを通して、充実した学校生活を過ごすことができたので、是非G高がおすすめです。



日経ビジネス  
大久保 一騎

- 具志川高校は、文武両道に適した学校です。
- 私は、三年間バスケットボール部に所属していました。二、三年生の時はキャプテンを務め、多くのことを学びました。また、学習面では先生方がサポートしてくれたり、自習スペースが確保されたりなど、勉強しやすい環境が整っています。
- 行事などでは、各クラスが全力で楽しむので、とても盛り上がります。
- 部活動と勉強を両立するのは大変だったけど、充実した高校生活を送れました。
- 楽しい高校生活を送りたいなら、G高がオススメです。



日本大学  
芸術学部放送学科  
仲松 彩美

- 「部活動に専念したいけど、勉強も頑張りたい」具志川高校はそのような人に最適です。トレーニングルームや練習場所等の様々な設備が揃い、文化部、運動部問わずに活発に活動できる環境があります。更に受験対策では、一人一人の特色や試験内容に合わせた指導が行われ、進路サポートも充実しています。そのおかげで、私自身も部活動と両立しながら大学合格を目指しました。部活動も勉強も諦めたくない方！是非G高へいらしてください。



茨城大学  
人文社会科学部法律経済学科  
仲村 倫太郎

- 具志川高校は、生徒の主体性が重視される学校です。進路だけでなく、部活動や自主的な活動もきちんと意思表示をすれば先生方がサポートしてくれます。例えば、生徒会活動ではSDGsの一環で発展途上国に文房具を送る活動や制服をジェンダー配慮の観点から変更したりしました。進路においても先生方が相談のつてくれたり、アドバイスしてくれたりします。是非G高で有意義な時間を過ごすしてください。



# G高 Life

# Attack All Around!

～すべてのことに挑戦する～

## 年間行事

4月

- 入学式・始業式
- 新入生オリエンテーション
- 対面式・部紹介 ●実力テスト

5月

- 授業参観・PTA 総会
- 生徒会長選挙 ●三者面談
- 県高校総体(インターハイ)

6月

- 生徒総会 ●平和集会
- 期末考査 ●遠足(1,3年)
- 平和フィールドワーク(2年)

7月

- 校内弁論大会
- 終業式 ●夏期講座

8月

- 夏期講座 ●始業式
- 小論文、面接対策

9月

- 実力テスト ●学園祭(体育祭)
- 大学入試共通テスト出願(3年)

10月

- 中間考査 ●県高校新人大会

11月

- 2学年球技大会(バレー)
- 期末考査 ●1学年球技大会(バスケ)

12月

- 校内陸上競技大会 ●修学旅行(2年)
- 芸術鑑賞 ●理科野外実習(1年) ●終業式

1月

- 始業式 ●実力テスト
- 卒業考査(3年) ●3年生送別球技大会

2月

- 学年末考査
- OIST訪問(1年)

3月

- 卒業式 ●生徒発表会
- 修了式・離任式



### 交通案内(路線バス)



勝連南風原方面より 系統番号 52・61	高江洲バス停下車	徒歩	具志川高校
泡瀬方面より 系統番号 30・31・52・61	照屋バス停下車 (道志橋跡)	徒歩 乗換	具志川高校前バス停下車
与勝方面より 系統番号 227・27	安慶名バス停で乗換	系統番号 110	具志川高校前バス停下車
石川方面より 系統番号 77	安慶名バス停で乗換	系統番号 110	具志川高校前バス停下車
石川方面より 系統番号 77	喜仲入口バス停下車	徒歩 10分	具志川高校

具志川高校へ

GO!



〒904-2236 うるま市喜仲 3丁目28番1号  
TEL:098-973-1213

